

# 平成 24 年度 事業計画書

## 1 事業計画

高知県が設置する美術館、歴史民俗資料館、埋蔵文化財センター、坂本龍馬記念館、県民文化ホール、文学館の管理運営を指定管理者として行うとともに、埋蔵文化財発掘調査を実施するほか、文化振興事業を実施して県民文化の振興を図る。

また、県の財政状況が厳しい中、より経営の視点に立った効率的な運営が求められており、各館の連携をより強め、財団が一体となって県民サービスの向上に努める。

### (1) 管理運営代行業務（指定管理者）

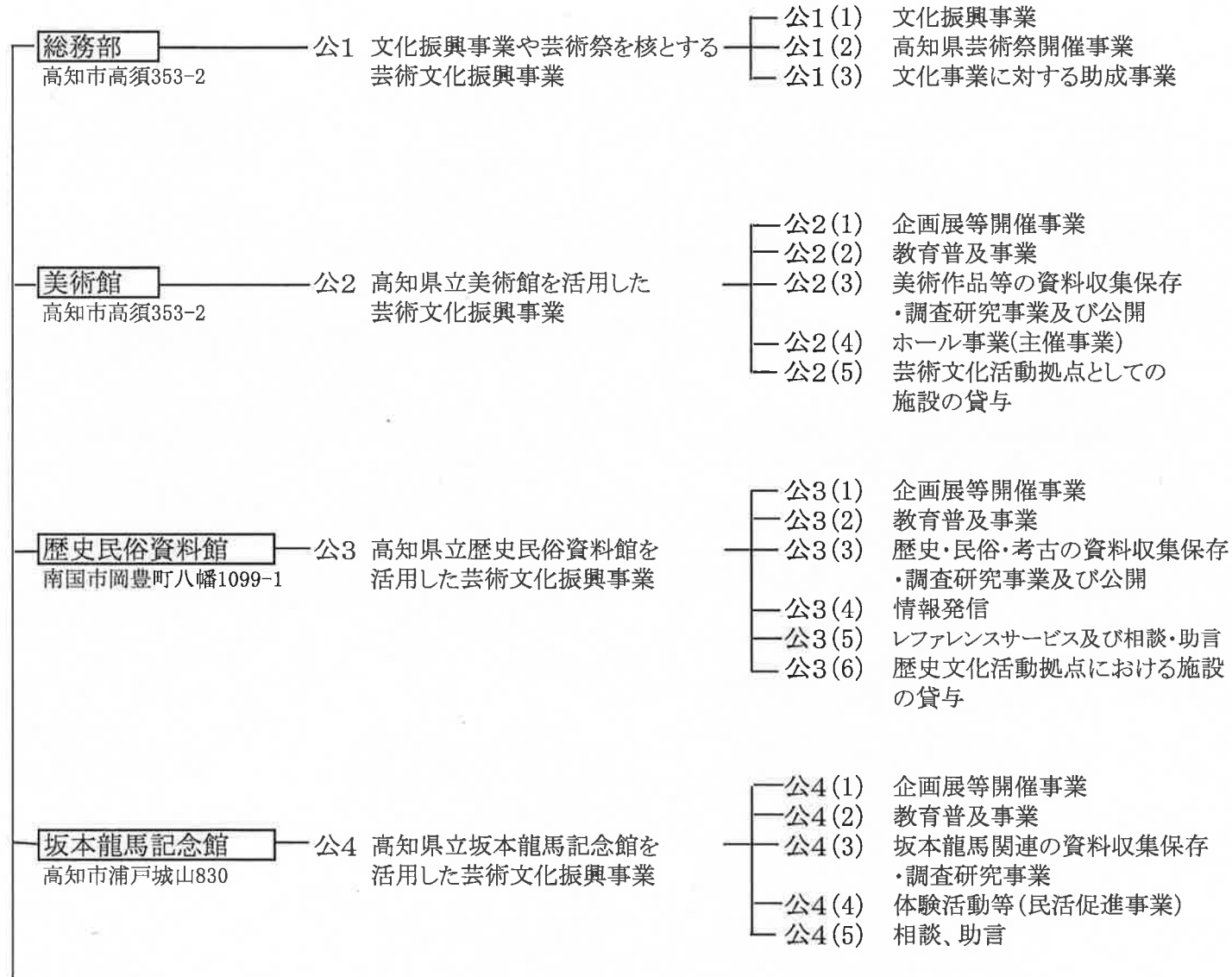
- ア 美術館の管理運営
- イ 歴史民俗資料館の管理運営
- ウ 埋蔵文化財センターの管理運営
- エ 坂本龍馬記念館の管理運営
- オ 県民文化ホールの管理運営
- カ 文学館の管理運営

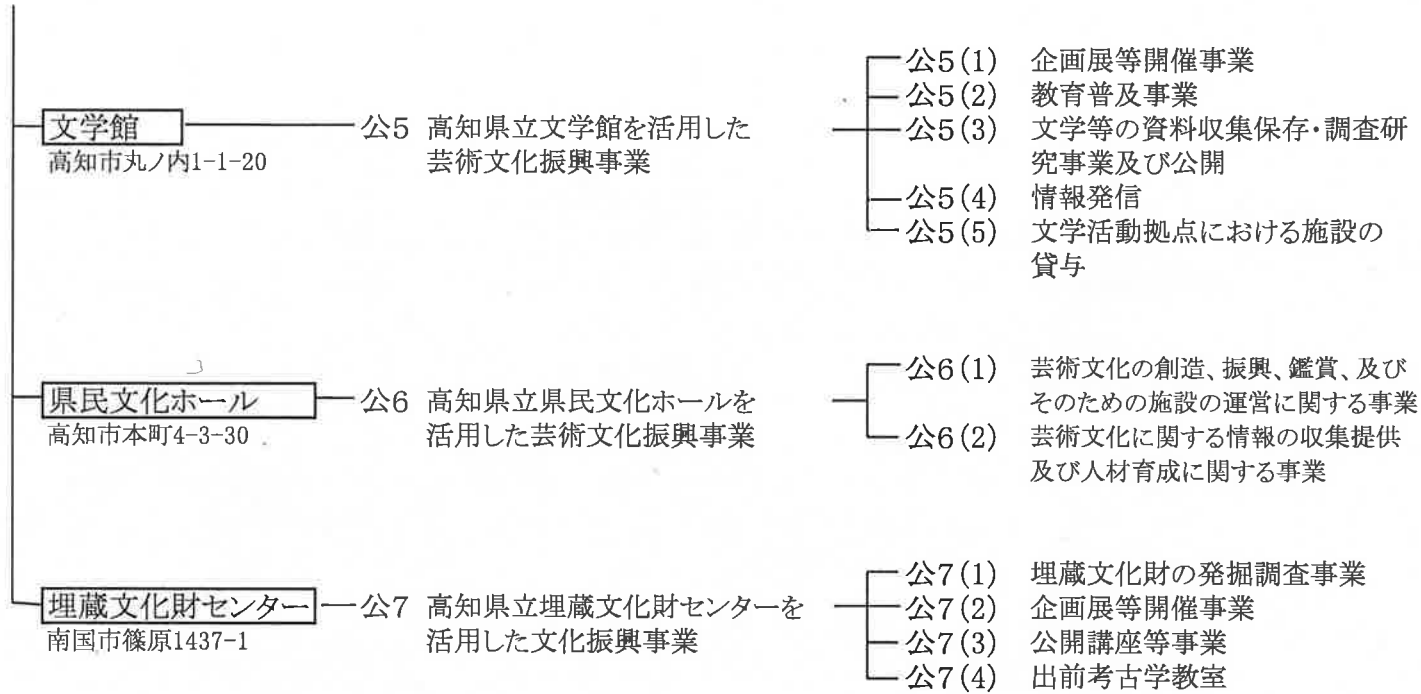
### (2) 管理運営代行業務以外

- ア 各種開発事業等に伴う埋蔵文化財発掘調査
- イ 文化振興事業
  - (ア) 高知県芸術祭開催事業
  - (イ) 文化事業に対する助成事業
  - (ウ) 文化による元気な地域づくり事業

### (3) その他目的達成のため必要な事業

## 2 事業体系図





## 収支予算書

平成24年4月1日から平成25年3月31日まで

(単位:千円)

勘定科目	当年度	前年度	増減
<b>I 一般正味財産増減の部</b>			
<b>1 経常増減の部</b>			
(1) 経常収益			
基本財産運用益	( 5,728 )	( 5,988 )	△ 260
基本財産受取利息	5,728	5,988	△ 260
文化振興基金運用益	( 100 )	( 150 )	△ 50
文化振興基金受取利息	100	150	△ 50
特定資産運用益	( 200 )	( 300 )	△ 100
事業安定特定資産受取利息	100	150	△ 50
従業員福利厚生特定資産受取利息	100	150	△ 50
事業収益	( 283,222 )	( 241,285 )	41,937
入場料収益	25,130	15,850	9,280
観覧料収益	124,320	101,913	22,407
使用料収益	114,603	99,943	14,660
手数料収益	4,576	7,805	△ 3,229
販売収益	9,808	10,944	△ 1,136
会費収益	25	25	0
雑収益	4,760	4,805	△ 45
受取補助金等	( 1,231,104 )	( 1,382,728 )	△ 151,624
受託収益	1,215,929	1,356,228	△ 140,299
受取助成金	15,175	26,500	△ 11,325
受取負担金	( 5,148 )	( 2,325 )	2,823
受取負担金	5,148	2,325	2,823
受取協力金	( 0 )	( 253 )	△ 253
受取協力金	0	253	△ 253
雑収益	( 270 )	( 0 )	270
雑収益	270	0	270
他館繰入金	( 3,641 )	( 425 )	3,216
他館繰入金	3,641	425	3,216
<b>経常収益計</b>	<b>1,529,413</b>	<b>1,633,454</b>	<b>△ 104,041</b>

(単位:千円)

勘 定 科 目	当年度	前年度	増 減
(2) 経常費用			
事業費	( 1,540,888 )	( 1,674,630 )	( △ 133,742 )
報酬 (役員)	4,736	4,532	204
報酬 (特別非常勤職員)	9,512	9,600	△ 88
給料	287,584	311,917	△ 24,333
退職給付費用	4,600	4,465	135
職員手当等	121,028	133,334	△ 12,306
賃金	184,862	209,785	△ 24,923
法定福利費	83,751	89,153	△ 5,402
福利厚生費	3,335	3,444	△ 109
諸謝金	13,757	13,496	261
会議費	551	604	△ 53
旅費	18,837	20,689	△ 1,852
交際費	210	336	△ 126
消耗品費	39,325	42,351	△ 3,026
修繕費	17,089	16,622	467
印刷製本費	43,989	51,734	△ 7,745
仕入	3,298	4,549	△ 1,251
燃料費	19,617	18,786	831
水道光熱費	104,480	112,092	△ 7,612
通信運搬費	13,091	15,979	△ 2,888
手数料	7,472	5,918	1,554
保険料	5,705	5,422	283
広告料	12,060	11,408	652
委託料	342,265	373,254	△ 30,989
使用料及び賃借料	87,319	109,822	△ 22,503
工事請負費	5,250	23,382	△ 18,132
負担金補助及び交付金	63,362	30,066	33,296
租税公課	35,831	38,831	△ 3,000
返納金	322	307	15
期首商品棚卸高	26,177	20,152	6,025
期末商品棚卸高	△ 29,807	△ 21,473	△ 8,334
減価償却費	11,280	14,073	△ 2,793

(單位:千円)

勘 定 科 目	当年度	前年度	増 減
管理費	( 6,112 )	( 9,916 )	( △ 3,804 )
報酬 (役員)	1,193	1,170	23
給料	1,063	3,405	△ 2,342
職員手当等	672	1,987	△ 1,315
法定福利費	425	1,017	△ 592
福利厚生費	0	9	△ 9
諸謝金	100	100	0
会議費	18	18	0
旅費	174	71	103
交際費	100	50	50
消耗品費	61	48	13
修繕費	10	10	0
印刷製本費	87	12	75
燃料費	6	2	4
通信運搬費	93	89	4
手数料	1,022	1,024	△ 2
保険料	23	12	11
委託料	339	223	116
使用料及び賃借料	36	36	0
負担金補助及び交付金	354	337	17
租税公課	101	139	△ 38
減価償却費	235	157	78
他館繰出金	( 3,641 )	( 0 )	( 3,641 )
他館繰入金	3,641	0	3,641
經常費用計	1,550,641	1,684,546	△ 133,905
評価損益等調整前当期經常増減額	△ 21,228	△ 51,092	29,864
基本財産評価損益等	0	0	0
特定資産評価損益等	0	0	0
投資有価証券評価損益等	0	0	0
当期經常増減額	△ 21,228	△ 51,092	29,864

(単位:千円)

勘 定 科 目	当年度	前年度	増 減
<b>2 経常外増減の部</b>			
(1) 経常外収益			
特定資産取崩収益	( 17,825 )	( 43,224 )	△ 25,399
事業安定特定資産取崩収益	16,825	42,234	△ 25,409
従業員福利厚生特定資産取崩収益	1,000	990	10
<b>経常外収益計</b>	<b>17,825</b>	<b>43,224</b>	<b>△ 25,399</b>
(2) 経常外費用			
<b>経常外費用計</b>	<b>0</b>	<b>0</b>	<b>0</b>
当期経常外増減額	17,825	43,224	△ 25,399
他会計振替額	0	0	0
当期一般正味財産増減額	△ 3,403	△ 7,868	4,465
一般正味財産期首残高	648,266	656,134	△ 7,868
一般正味財産期末残高	644,863	648,266	△ 3,403
<b>II 指定正味財産増減の部</b>			
一般正味財産への振替額	0	0	0
当期指定正味財産増減額	0	0	0
指定正味財産期首残高	0	0	0
指定正味財産期末残高	0	0	0
<b>III 正味財産期末残高</b>	<b>644,863</b>	<b>648,266</b>	<b>△ 3,403</b>

収支予算書内訳表

平成24年4月1日から平成25年3月31日まで

(単位:千円)

勘定科目	公益目的事業会計								法人会計	内部取引消去	合計	備考
	公1	公2	公3	公4	公5	公6	公7	小計				
I 一般正味財産増減の部												
1 経常増減の部												
(1) 経常収益												
基本財産運用益	( 5,412 )	( 0 )	( 0 )	( 0 )	( 0 )	( 0 )	( 0 )	( 5,412 )	( 316 )	( 0 )	( 5,728 )	
基本財産受取利息	5,412							5,412	316		5,728	
文化振興基金運用益	( 100 )	( 0 )	( 0 )	( 0 )	( 0 )	( 0 )	( 0 )	( 100 )	( 0 )	( 0 )	( 100 )	
文化振興基金受取利息	100							100			100	
特定資産運用益	( 200 )	( 0 )	( 0 )	( 0 )	( 0 )	( 0 )	( 0 )	( 200 )	( 0 )	( 0 )	( 200 )	
事業安定特定資産受取利息	100							100			100	
従業員福利厚生特定資産受取利息	100							100			100	
事業収益	( 0 )	85,783	8,700	69,040	7,709	111,990	0	283,222	0	0	283,222	
入場料収益		4,920				20,210		25,130			25,130	
観覧料収益		56,100	5,600	58,280	4,340			124,320			124,320	
使用料収益		21,872	400	309	875	91,147		114,603			114,603	
手数料収益		35	500	2,100	1,440	501		4,576			4,576	
販売収益		308	1,700	7,200	600			9,808			9,808	
会費収益		25						25			25	
雑収益		2,523	500	1,151	454	132		4,760			4,760	
受取補助金等	( 45,360 )	289,469	136,984	42,104	98,745	118,866	494,015	1,225,543	5,561	0	1,231,104	
受託収益	45,360	276,294	136,984	42,104	98,745	116,866	494,015	1,210,368	5,561		1,215,929	
受取助成金		13,175				2,000		15,175			15,175	
受取負担金	( 0 )	1,984	( 0 )	( 0 )	( 0 )	3,164	( 0 )	5,148	( 0 )	( 0 )	5,148	
受取負担金		1,984				3,164		5,148			5,148	
雑収益	( 260 )	( 10 )	( 0 )	( 0 )	( 0 )	( 0 )	( 0 )	( 270 )	( 0 )	( 0 )	( 270 )	
雑収益	260	10						270			270	
他館繰入金	( 0 )	( 0 )	3,641	( 0 )	( 0 )	( 0 )	( 0 )	3,641	( 0 )	( 0 )	3,641	
他館繰入金			3,641					3,641			3,641	
経常収益計	51,332	377,246	149,325	111,144	106,454	234,020	494,015	1,523,536	5,877	0	1,529,413	



勘定科目	公益目的事業会計								法人会計	内部取引消去	合計	備考
	公1	公2	公3	公4	公5	公6	公7	小計				
(2) 経常費用												
事業費	( 54,746 )	( 383,605 )	( 149,745 )	( 116,969 )	( 107,108 )	( 234,700 )	( 494,015 )	( 1,540,888 )	( 0 )	( 0 )	( 1,540,888 )	
報酬 (役員)	4,736							4,736			4,736	
報酬 (特別非常勤職員)			4,700	4,700			112	9,512			9,512	
給料	15,083	55,268	36,116	30,759	31,826	27,438	91,094	287,584			287,584	
退職給付費用				755			3,845	4,600			4,600	
職員手当等	6,797	23,515	15,648	11,774	10,482	11,617	41,195	121,028			121,028	
賃金		9,287	2,814				172,761	184,862			184,862	
法定福利費	4,684	15,479	11,812	7,031	7,833	5,764	31,148	83,751			83,751	
福利厚生費	2,335		76	292			632	3,335			3,335	
諸謝金	1,533	2,636	2,347	1,196	2,957	2,287	801	13,757			13,757	
会議費	90	121	10	180	94	56		551			551	
旅費	1,996	9,205	1,490	1,585	2,363	501	1,697	18,837			18,837	
交際費		30		100	80			210			210	
消耗品費	1,251	12,090	4,980	4,010	4,001	3,158	9,835	39,325			39,325	
修繕費	90	6,870	1,971	2,000	1,478	2,085	2,595	17,089			17,089	
印刷製本費	1,646	12,199	5,946	8,708	4,379	3,511	7,600	43,989			43,989	
仕入			770	2,528				3,298			3,298	
燃料費	54	17,315	278	63	87	45	1,775	19,617			19,617	
水道光熱費		31,400	11,556	8,930	9,253	37,725	5,616	104,480			104,480	
通信運搬費	2,152	3,696	1,558	1,084	1,693	1,366	1,542	13,091			13,091	
手数料	937	1,069	2,616	356	316	806	1,372	7,472			7,472	
保険料	473	2,527	541	725	800	435	204	5,705			5,705	
広告料		4,050	1,330	3,150	200	3,330		12,060			12,060	
委託料	2,705	106,073	36,839	20,743	23,797	129,514	22,594	342,265			342,265	
使用料及び賃借料	395	5,375	1,616	1,319	1,845	1,078	75,691	87,319			87,319	
工事請負費		500					4,750	5,250			5,250	
負担金補助及び交付金	3,800	58,138	900	360	28	40	96	63,362			63,362	
租税公課	1,275	5,257	3,411	3,997	2,518	2,313	17,060	35,831			35,831	
返納金		100				222		322			322	
期首商品棚卸高		3,826	5,681	12,873	3,797			26,177			26,177	
期末商品棚卸高		△ 5,406	△ 6,839	△ 14,173	△ 3,389			△ 29,807			△ 29,807	
減価償却費	2,714	2,985	1,578	1,924	670	1,409		11,280			11,280	

勘 定 科 目	公益目的事業会計								法人会計	内部取引消去	合計	備 考
	公1	公2	公3	公4	公5	公6	公7	小計				
管理費	( 0 )	( 0 )	( 0 )	( 0 )	( 0 )	( 0 )	( 0 )	( 0 )	( 6,112 )	( 0 )	( 6,112 )	
報酬(役員)									1,193		1,193	
給料									1,063		1,063	
職員手当等									672		672	
法定福利費									425		425	
諸謝金									100		100	
会議費									18		18	
旅費									174		174	
交際費									100		100	
消耗品費									61		61	
修繕費									10		10	
印刷製本費									87		87	
燃料費									6		6	
通信運搬費									93		93	
手数料									1,022		1,022	
保険料									23		23	
委託料									339		339	
使用料及び賃借料									36		36	
負担金補助及び交付金									354		354	
租税公課									101		101	
減価償却費									235		235	
他館繰出金	( 0 )	( 3,641 )	( 0 )	( 0 )	( 0 )	( 0 )	( 0 )	( 3,641 )	( 0 )	( 0 )	( 3,641 )	
他館繰入金		3,641						3,641			3,641	
経常費用計	54,746	387,246	149,745	116,969	107,108	234,700	494,015	1,544,529	6,112	0	1,550,641	
評価損益等調整前当期経常増減額	△ 3,414	△ 10,000	△ 420	△ 5,825	△ 654	△ 680		△ 20,993	△ 235		△ 21,228	
当期経常増減額	△ 3,414	△ 10,000	△ 420	△ 5,825	△ 654	△ 680	0	△ 20,993	△ 235	0	△ 21,228	
<b>2 経常外増減の部</b>												
(1) 経常外収益												
特定資産取崩収益	( 2,000 )	( 10,000 )	( 0 )	( 5,825 )	( 0 )	( 0 )	( 0 )	( 17,825 )	( 0 )	( 0 )	( 17,825 )	
事業安定特定資産取崩収益	1,000	10,000		5,825				16,825			16,825	
従業員福利厚生特定資産取崩収益	1,000							1,000			1,000	
経常外収益計	2,000	10,000	0	5,825	0	0	0	17,825	0	0	17,825	

勘 定 科 目	公益目的事業会計								法人会計	内部取引消去	合計	備 考
	公1	公2	公3	公4	公5	公6	公7	小計				
(2) 経常外費用												
経常外費用計	0	0	0	0	0	0	0	0	0	0	0	
当期経常外増減額	2,000	10,000	0	5,825	0	0	0	17,825	0	0	17,825	
当期一般正味財産増減額	△ 1,414	0	△ 420	0	△ 654	△ 680	0	△ 3,168	△ 235	0	△ 3,403	
一般正味財産期首残高											648,266	
一般正味財産期末残高											644,863	
II 指定正味財産増減の部											0	
一般正味財産への振替額											0	
当期指定正味財産増減額											0	
指定正味財産期首残高											0	
指定正味財産期末残高											0	
III 正味財産期末残高											644,863	