

平成25年度 事業計画書

1 事業計画

高知県が設置する美術館、歴史民俗資料館、坂本龍馬記念館、文学館、県民文化ホール、埋蔵文化財センターの管理運営を指定管理者として行うとともに、埋蔵文化財発掘調査を実施するほか、文化振興事業を実施して県民の文化振興を図る。

また、県の財政事業が厳しい中、より経営の視点に立った効率的な運営が求められており、各館の連携を強め、財団が一体となって県民サービスの向上に努める。

(1) 管理運営代行業務（指定管理者）

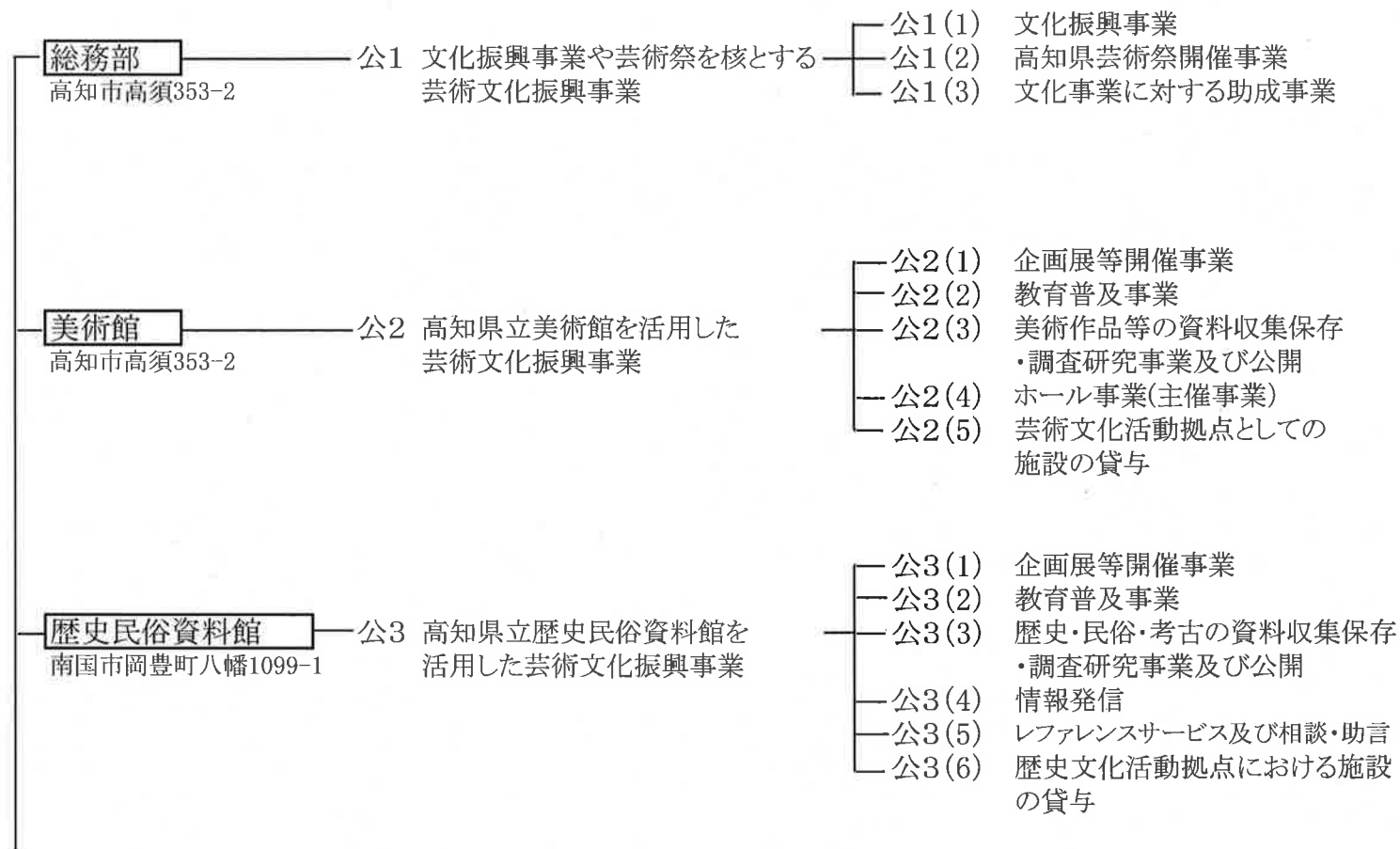
- ア 美術館の管理運営
- イ 歴史民俗資料館の管理運営
- ウ 坂本龍馬記念館の管理運営
- エ 文学館の管理運営
- オ 県民文化ホールの管理運営
- カ 埋蔵文化財センターの管理運営

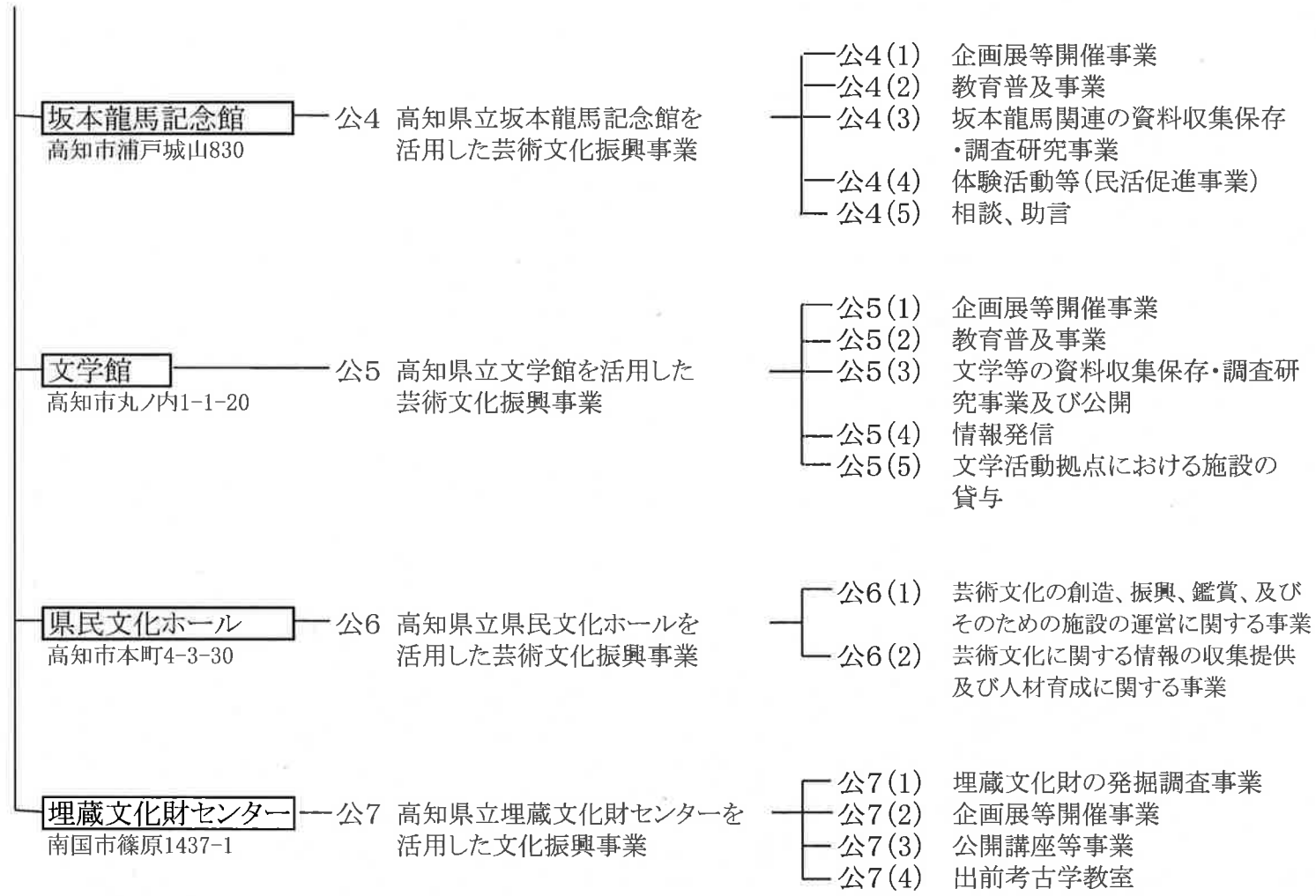
(2) 管理運営代行業務以外

- ア 各種開発事業等に伴う埋蔵文化財発掘調査
- イ 文化振興事業
 - (ア) 高知県芸術祭開催事業
 - (イ) 文化事業に対する助成事業
 - (ウ) 博物館等との連携事業

(3) その他目的達成のため必要な事業

2 事業体系図





収支予算書

平成25年4月1日から平成26年3月31日まで

(単位:千円)

勘定科目	当年度	前年度	増減
I 一般正味財産増減の部			
1 経常増減の部			
(1) 経常収益			
基本財産運用益	7,031	5,728	1,303
基本財産受取利息	7,031	5,728	1,303
文化振興基金運用益	3	100	△ 97
文化振興基金受取利息	3	100	△ 97
特定資産運用益	190	200	△ 110
退職給付引当特定資産受取利息	8	100	△ 92
事業安定特定資産受取利息	31	100	△ 69
従業員福利厚生特定資産受取利息	151	100	51
事業収益	292,030	283,222	8,808
入場料収益	24,795	25,130	△ 335
観覧料収益	133,554	124,320	9,234
使用料収益	113,575	114,603	△ 1,028
手数料収益	5,829	4,576	1,253
販売収益	7,977	9,808	△ 1,831
会費収益	925	25	900
雑収益	5,375	4,760	615
受取補助金等	1,081,643	1,231,104	△ 149,461
受託収益	1,045,728	1,215,929	△ 170,201
受取助成金	35,915	15,175	20,740
受取負担金	4,516	5,148	△ 632
受取負担金	4,516	5,148	△ 632
雑収益	1,204	270	934
雑収益	1,204	270	934
他館繰入金	1,360	3,641	△ 2,281
他館繰入金	1,360	3,641	△ 2,281
経常収益計	1,387,977	1,529,413	△ 141,536

(単位:千円)

勘定科目	当年度	前年度	増減
(2) 経常費用			
事業費	1,404,997	1,540,888	△ 135,891
報酬 (役員)	4,736	4,736	0
報酬 (特別非常勤職員)	4,820	9,512	△ 4,692
給料	286,673	287,584	△ 911
退職給付費用	2,125	4,600	△ 2,475
職員手当等	126,932	121,028	5,904
賃金	103,279	184,862	△ 81,583
法定福利費	88,884	83,751	5,133
福利厚生費	3,339	3,335	4
諸謝金	17,434	13,757	3,677
会議費	779	551	228
旅費	19,403	18,837	566
交際費	260	210	50
消耗品費	40,576	39,325	1,251
修繕費	16,172	17,089	△ 917
印刷製本費	48,539	43,989	4,550
仕入	3,084	3,298	△ 214
燃料費	19,523	19,617	△ 94
水道光熱費	102,383	104,480	△ 2,097
通信運搬費	12,754	13,091	△ 337
手数料	6,436	7,472	△ 1,036
保険料	6,642	5,705	937
広告料	14,710	12,060	2,650
委託料	341,429	342,265	△ 836
使用料及び賃借料	28,472	87,319	△ 58,847
什器備品購入費	440		440
工事請負費	2,762	5,250	△ 2,488
負担金補助及び交付金	62,374	63,362	△ 988
租税公課	31,849	35,831	△ 3,982
返納金	0	322	△ 322
期首商品棚卸高	26,343	26,177	166
期末商品棚卸高	△ 25,134	△ 29,807	4,673

(単位:千円)

勘定科目	当年度	前年度	増減
減価償却費	6,979	11,280	△ 4,301
管理費	5,845	6,112	△ 267
報酬(役員)	1,193	1,193	0
給料	1,089	1,063	26
職員手当等	700	672	28
法定福利費	444	425	19
諸謝金	100	100	0
会議費	18	18	0
旅費	126	174	△ 48
交際費	100	100	0
消耗品費	67	61	6
修繕費	8	10	△ 2
印刷製本費	13	87	△ 74
燃料費	12	6	6
通信運搬費	93	93	0
手数料	1,022	1,022	0
保険料	28	23	5
委託料	171	339	△ 168
使用料及び賃借料	36	36	0
負担金補助及び交付金	354	354	0
租税公課	131	101	30
減価償却費	140	235	△ 95
他館繰出金	1,360	3,641	△ 2,281
他館繰出金	1,360	3,641	△ 2,281
経常費用計	1,412,202	1,550,641	△ 138,439
評価損益等調整前当期経常増減額	△ 24,225	△ 21,228	△ 3,097
基本財産評価損益等	16,474	0	16,474
特定資産評価損益等	0	0	0
投資有価証券評価損益等	0	0	0
当期経常増減額	△ 7,751	△ 21,228	13,377
2 経常外増減の部			
(1) 経常外収益			
特定資産取崩収益	18,450	17,825	625

(単位:千円)

勘 定 科 目	当年度	前年度	増 減
退職給付引当資産取崩収益	0		0
事業安定特定資産取崩収益	17,400	16,825	575
従業員福利厚生特定資産取崩収益	1,050	1,000	50
経常外収益計	18,450	17,825	625
(2) 経常外費用			
経常外費用計	0	0	0
当期経常外増減額	18,450	17,825	625
他会計振替額	0		0
当期一般正味財産増減額	10,699	△ 3,403	14,002
一般正味財産期首残高	636,413	639,816	△ 3,403
一般正味財産期末残高	647,112	636,413	10,599
II 指定正味財産増減の部			
一般正味財産への振替額	0	0	0
当期指定正味財産増減額	0	0	0
指定正味財産期首残高	0		0
指定正味財産期末残高	0	0	0
III 正味財産期末残高	647,112	636,413	10,599

収支予算書内訳表

平成25年4月1日から平成26年3月31日まで

(単位:千円)

勘定科目	公益目的事業会計								法人会計	内部取引消去	合計	前年度予算額	増減	備考	
	公1 総務部	公2 美術館	公3 歴史民俗資料館	公4 坂本龍馬記念館	公5 文学館	公6 県民文化ホール	公7 埋文センター	小計							
I 一般正味財産増減の部															
1 経常増減の部															
(1) 経常収益															
基本財産運用益	5,631	0	0	0	0	0	0	5,631	1,400		7,031	5,728	1,303		
基本財産受取利息	5,631	0	0	0	0	0	0	5,631	1,400		7,031	5,728	1,303		
文化振興基金運用益	3	0	0	0	0	0	0	3	0		3	100	△ 97		
文化振興基金受取利息	3	0	0	0	0	0	0	3	0		3	100	△ 97		
特定資産運用益	190	0	0	0	0	0	0	190	0		190	200	△ 110		
退職給付引当特定資産受取利息	8	0	0	0	0	0	0	8	0		8	100	△ 92		
事業安定特定資産受取利息	31	0	0	0	0	0	0	31	0		31	100	△ 69		
従業員福利厚生特定資産受取利息	151	0	0	0	0	0	0	151	0		151	100	51		
事業収益	0	94,570	9,800	66,357	8,476	112,827	0	292,030	0		292,030	283,222	8,808		
入場料収益	0	4,529	0	0	0	20,266	0	24,795	0		24,795	25,130	△ 335		
観覧料収益	0	65,670	7,000	56,024	4,860	0	0	133,554	0		133,554	124,320	9,234		
使用料収益	0	20,825	500	618	857	90,775	0	113,575	0		113,575	114,603	△ 1,028		
手数料収益	0	15	500	2,850	1,710	754	0	5,829	0		5,829	4,576	1,253		
販売収益	0	701	1,000	5,820	456	0	0	7,977	0		7,977	9,808	△ 1,831		
会費収益	0	25	0	0	0	900	0	925	0		925	25	900		
雑収益	0	2,805	800	1,045	593	132	0	5,375	0		5,375	4,760	615		
受取補助金等	37,851	330,360	141,838	42,104	99,602	105,725	319,080	1,076,560	5,083		1,081,643	1,231,104	△ 149,461		
受託収益	37,851	296,445	141,838	42,104	99,602	103,725	319,080	1,040,645	5,083		1,045,728	1,215,929	△ 170,201		
受取助成金	0	33,915	0	0	0	2,000	0	35,915	0		35,915	15,175	20,740		
受取負担金	0	1,984	0	0	0	2,532	0	4,516	0		4,516	5,148	△ 632		
受取負担金	0	1,984	0	0	0	2,532	0	4,516	0		4,516	5,148	△ 632		
雑収益	660	5	0	0	0	0	539	1,204	0		1,204	270	934		
雑収益	660	5	0	0	0	0	539	1,204	0		1,204	270	934		
他館繰入金	0	0	1,360	0	0	0	0	1,360	0		1,360	3,641	△ 2,281		
他館繰入金	0	0	1,360	0	0	0	0	1,360	0		1,360	3,641	△ 2,281		
経常収益計	44,335	426,919	152,998	108,461	108,078	221,084	319,619	1,381,494	6,483		1,387,977	1,529,413	△ 141,536		
(2) 経常費用															
事業費	49,076	430,559	157,186	117,841	108,567	222,149	319,619	1,404,997	0		1,404,997	1,540,888	△ 135,891		
報酬(役員)	4,736	0	0	0	0	0	0	4,736			4,736	4,736	0		
報酬(特別非常勤職員)	0	0	0	4,700	0	0	120	4,820			4,820	9,512	△ 4,692		
給料	11,643	67,425	40,412	31,170	32,138	25,588	78,297	286,673			286,673	287,584	△ 911		
退職給付費用	0	0	0	970	0	0	1,155	2,125			2,125	4,600	△ 2,475		
職員手当等	6,641	28,634	20,916	12,192	11,060	10,867	36,622	126,932			126,932	121,028	5,904		
賃金	0	8,724	3,417	0	315	0	90,823	103,279			103,279	184,862	△ 81,583		
法定福利費	4,302	17,506	12,351	6,760	8,121	5,699	34,145	88,884			88,884	83,751	5,133		
福利厚生費	2,390	8	63	250	0	0	628	3,339			3,339	3,335	4		
諸謝金	1,388	5,491	3,427	886	2,517	3,370	355	17,434			17,434	13,757	3,677		
会議費	67	384	10	150	140	28	0	779			779	551	228		
旅費	2,396	9,393	1,779	1,738	1,945	976	1,176	19,403			19,403	18,837	566		

(単位:千円)

勘定科目	公益目的事業会計								法人会計	内部取引消去	合計	前年度予算額	増減	備考
	公1 総務部	公2 美術館	公3 歴史民俗資料館	公4 坂本龍馬記念館	公5 文学館	公6 県民文化ホール	公7 埋文センター	小計						
交際費	0	100	0	100	60	0	0	260			260	210	50	
消耗品費	1,359	13,230	4,969	3,834	4,056	3,662	9,466	40,576			40,576	39,325	1,251	
修繕費	72	6,870	1,941	2,274	1,318	2,135	1,562	16,172			16,172	17,089	△ 917	
印刷製本費	1,538	15,327	7,040	7,909	4,933	3,743	8,049	48,539			48,539	43,989	4,550	
仕入	0	0	770	2,314	0	0	0	3,084			3,084	3,298	△ 214	
燃料費	108	17,315	335	63	72	73	1,557	19,523			19,523	19,617	△ 94	
水道光熱費	0	34,965	11,796	8,653	8,743	32,431	5,795	102,383			102,383	104,480	△ 2,097	
通信運搬費	2,194	4,429	1,414	983	1,119	1,243	1,372	12,754			12,754	13,091	△ 337	
手数料	947	1,339	1,016	314	353	1,173	1,294	6,436			6,436	7,472	△ 1,036	
保険料	581	3,736	461	712	807	155	190	6,642			6,642	5,705	937	
広告料	0	5,335	1,077	3,150	1,256	3,892	0	14,710			14,710	12,060	2,650	
委託料	845	115,990	36,422	21,574	24,963	123,506	18,129	341,429			341,429	342,265	△ 836	
使用料及び賃借料	183	9,019	2,101	1,305	1,563	295	14,006	28,472			28,472	87,319	△ 58,847	
什器備品購入費	0	0	0	0	0	0	440	440			440		440	
工事請負費	0	500	0	0	0	0	2,262	2,762			2,762	5,250	△ 2,488	
負担金補助及び交付金	3,700	57,289	860	360	28	41	96	62,374			62,374	63,362	△ 988	
租税公課	1,295	6,145	3,484	4,067	2,571	2,207	12,080	31,849			31,849	35,831	△ 3,982	
返納金	0	0	0	0	0	0	0	0			0	322	△ 322	
期首商品棚卸高	0	4,910	5,801	12,075	3,557	0	0	26,343			26,343	26,177	166	
期末商品棚卸高	0	△ 4,936	△ 5,602	△ 11,373	△ 3,223	0	0	△ 25,134			△ 25,134	△ 29,807	4,673	
減価償却費	2,691	1,431	926	711	155	1,065	0	6,979			6,979	11,280	△ 4,301	
管理費	0	0	0	0	0	0	0	0	5,845		5,845	6,112	△ 267	
報酬(役員)								0	1,193		1,193	1,193	0	
給料								0	1,089		1,089	1,063	26	
職員手当等								0	700		700	672	28	
法定福利費								0	444		444	425	19	
諸謝金								0	100		100	100	0	
会議費								0	18		18	18	0	
旅費								0	126		126	174	△ 48	
交際費								0	100		100	100	0	
消耗品費								0	67		67	61	6	
修繕費								0	8		8	10	△ 2	
印刷製本費								0	13		13	87	△ 74	
燃料費								0	12		12	6	6	
通信運搬費								0	93		93	93	0	
手数料								0	1,022		1,022	1,022	0	
保険料								0	28		28	23	5	
委託料								0	171		171	339	△ 168	
使用料及び賃借料								0	36		36	36	0	
負担金補助及び交付金								0	354		354	354	0	
租税公課								0	131		131	101	30	
減価償却費								0	140		140	235	△ 95	
他館繰出金	0	1,360	0	0	0	0	0	1,360	0		1,360	3,641	△ 2,281	
他館繰入金	0	1,360	0	0	0	0	0	1,360	0		1,360	3,641	△ 2,281	

(単位:千円)

勘定科目	公益目的事業会計								法人会計	内部取引消去	合計	前年度予算額	増減	備考
	公1 総務部	公2 美術館	公3 歴史民俗資料館	公4 坂本龍馬記念館	公5 文学館	公6 県民文化ホール	公7 埋文センター	小計						
経常費用計	49,076	431,919	157,186	117,841	108,567	222,149	319,619	1,406,357	5,845		1,412,202	1,550,641	△ 138,439	
評価損益等調整前当期経常増減額	△ 4,741	△ 5,000	△ 4,188	△ 9,380	△ 489	△ 1,065	0	△ 24,863	638		△ 24,225	△ 21,228	△ 3,097	
基本財産評価損益等	8,237							8,237	8,237		16,474	0	16,474	
特定資産評価損益等								0			0	0	0	
投資有価証券評価損益等								0			0	0	0	
当期経常増減額	3,496	△ 5,000	△ 4,188	△ 9,380	△ 489	△ 1,065	0	△ 16,626	8,875		△ 7,751	△ 21,228	13,377	
2 経常外増減の部														
(1) 経常外収益														
特定資産取崩収益	2,050	5,000	3,433	7,967	0	0	0	18,450	0		18,450	17,825	625	
退職給付引当資産取崩収益								0			0		0	
事業安定特定資産取崩収益	1,000	5,000	3,433	7,967	0	0	0	17,400	0		17,400	16,825	575	
従業員福利厚生特定資産取崩収益	1,050	0	0	0	0	0	0	1,050	0		1,050	1,000	50	
経常外収益計	2,050	5,000	3,433	7,967	0	0	0	18,450	0		18,450	17,825	625	
(2) 経常外費用														
経常外費用計	0	0	0	0	0	0	0	0	0		0	0	0	
当期経常外増減額	2,050	5,000	3,433	7,967	0	0	0	18,450	0		18,450	17,825	625	
他会計振替額								0			0		0	
当期一般正味財産増減額	5,546	0	△ 755	△ 1,413	△ 489	△ 1,065	0	1,824	8,875		10,699	△ 3,403	14,002	
一般正味財産期首残高											636,413	639,816	△ 3,403	
一般正味財産期末残高											647,112	636,413	10,599	
II 指定正味財産増減の部														
一般正味財産への振替額											0	0	0	
当期指定正味財産増減額											0	0	0	
指定正味財産期首残高											0		0	
指定正味財産期末残高											0	0	0	
III 正味財産期末残高											647,112	636,413	10,599	