

# 平成26年度 事業計画書

## 1 事業計画

高知県が設置する美術館、歴史民俗資料館、坂本龍馬記念館、文学館、埋蔵文化財センターの管理運営を指定管理者として行うとともに、埋蔵文化財発掘調査を実施するほか、文化振興事業を実施して県民文化の振興を図る。

また、県の厳しい財政状況の中で、一層の経営の効率化を図りつつ、各施設の事業計画に沿って、企画展や文化振興事業、教育普及事業などを着実に進めていく。

### (1) 管理運営代行業務（指定管理者）

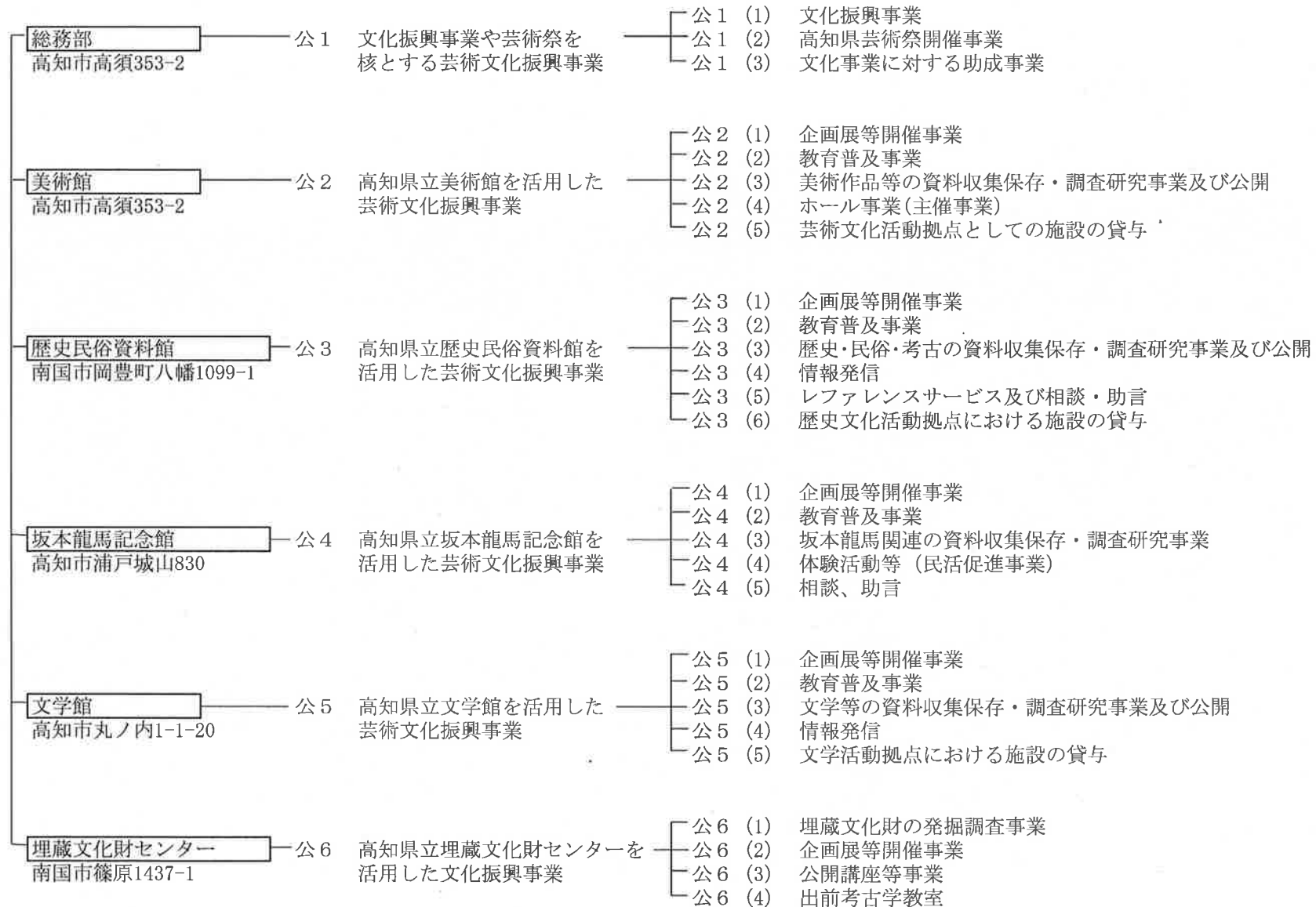
- ア 美術館の管理運営
- イ 歴史民俗資料館の管理運営
- ウ 坂本龍馬記念館の管理運営
- エ 文学館の管理運営
- オ 埋蔵文化財センターの管理運営

### (2) 管理運営代行業務以外

- ア 各種開発事業等に伴う埋蔵文化財発掘調査
- イ 文化振興事業
  - (ア) 高知県芸術祭開催事業
  - (イ) 文化事業に対する助成事業
  - (ウ) 博物館等の連携事業

### (3) その他目的達成のため必要な事業

## 2 事業体系図



# 収支予算書

平成26年4月1日から平成27年3月31日まで

(単位：千円)

勘定科目	当年度	前年度	増減
I 一般正味財産増減の部			
1 経常増減の部			
(1) 経常収益			
基本財産運用益	( 8,892 )	( 7,031 )	( 1,861 )
基本財産利息収益	8,892	7,031	1,861
文化振興基金運用益	( 3 )	( 3 )	( 0 )
文化振興基金受取利息	3	3	0
特定資産運用益	( 222 )	( 190 )	( 32 )
事業安定特定資産受取利息	171	151	20
従業員福利厚生特定資産受取利息	32	31	1
退職給付引当資産受取利息	19	8	11
事業収益	( 138,236 )	( 292,030 )	( △ 153,794 )
入場料収益	4,705	24,795	△ 20,090
観覧料収益	95,361	133,554	△ 38,193
使用料収益	17,463	113,575	△ 96,112
手数料収益	5,671	5,829	△ 158
販売収益	11,408	7,977	3,431
会費収益	25	925	△ 900
雑収益	3,603	5,375	△ 1,772
受取補助金等	( 956,710 )	( 1,081,643 )	( △ 124,933 )
受託収益	943,940	1,045,728	△ 101,788
受取助成金	12,770	35,915	△ 23,145
受取負担金	( 1,516 )	( 4,516 )	( △ 3,000 )
受取負担金	1,516	4,516	△ 3,000
雑収益	( 1,204 )	( 1,204 )	( 0 )
受取利息	0	0	0
雑収益	1,204	1,204	0
他館繰入金	( 0 )	( 1,360 )	( △ 1,360 )
他館繰入金	0	1,360	△ 1,360
経常収益計	1,106,783	1,387,977	△ 281,194

(単位：千円)

勘定科目	当年度	前年度	増減
(2) 経常費用			
事業費	( 1,120,314 )	( 1,404,997 )	( △ 284,683 )
役員報酬	4,748	4,736	12
報酬(特別非常勤職員)	4,820	4,820	0
給料	247,892	286,673	△ 38,781
退職給付費用	15,070	2,125	12,945
職員手当等	114,021	126,932	△ 12,911
賃金	73,488	103,279	△ 29,791
法定福利費	78,459	88,884	△ 10,425
福利厚生費	4,089	3,339	750
諸謝金	13,840	17,434	△ 3,594
会議費	676	779	△ 103
旅費	19,690	19,403	287
交際費	184	260	△ 76
消耗品費	33,885	40,576	△ 6,691
修繕費	12,683	16,172	△ 3,489
印刷製本費	45,791	48,539	△ 2,748
仕入	2,898	3,084	△ 186
燃料費	21,912	19,523	2,389
水道光熱費	76,162	102,383	△ 26,221
通信運搬費	10,156	12,754	△ 2,598
手数料	4,337	6,436	△ 2,099
保険料	7,341	6,642	699
広告料	15,427	14,710	717
委託料	226,541	341,429	△ 114,888
使用料及び賃借料	13,261	28,472	△ 15,211
工事請負費	500	2,762	△ 2,262
什器備品購入費	4,569	440	4,129
負担金補助及び交付金	19,683	62,374	△ 42,691
租税公課	43,008	31,849	11,159
期首商品棚卸高	23,905	26,343	△ 2,438
期末商品棚卸高	△ 23,778	△ 25,134	1,356

(単位：千円)

勘 定 科 目	当年度	前年度	増 減
減価償却費	4,146	6,979	△ 2,833
繰延資産償却費	910	0	910
管理費	( 5,950 )	( 5,845 )	( 105 )
役員報酬費	1,194	1,193	1
給料	1,348	1,089	259
職員手当等	779	700	79
法定福利費	481	444	37
諸謝金	0	100	△ 100
会議費	0	18	△ 18
旅費	25	126	△ 101
交際費	30	100	△ 70
消耗品費	100	67	33
修繕費	2	8	△ 6
印刷製本費	50	13	37
燃料費	0	12	△ 12
通信運搬費	64	93	△ 29
手数料	998	1,022	△ 24
保険料	9	28	△ 19
委託料	188	171	17
使用料及び賃借料	37	36	1
負担金補助及び交付金	306	354	△ 48
租税公課	263	131	132
減価償却費	76	140	△ 64
他館繰出金	( 0 )	( 1,360 )	( △ 1,360 )
他館繰出金	0	1,360	△ 1,360
経常費用計	1,126,264	1,412,202	△ 285,938
評価損益等調整前当期経常増減額	△ 19,481	△ 24,225	4,744
基本財産評価損益等		16,474	△ 16,474
特定資産評価損益等			0
投資有価証券評価損益等			0
当期経常増減額	△ 19,481	△ 7,751	△ 11,730
2 経常外増減の部			

(単位：千円)

勘定科目	当年度	前年度	増減
(1) 経常外収益			
特定資産取崩収益	( 0 )	( 18,450 )	( △ 18,450 )
事業安定特定資産取崩収益	0	17,400	△ 17,400
従業員福利厚生特定資産取崩収益	0	1,050	△ 1,050
経常外収益計	0	18,450	△ 18,450
(2) 経常外費用			
経常外費用計	0	0	0
当期経常外増減額	0	18,450	△ 18,450
他会計振替額	0	0	0
当期一般正味財産増減額	△ 19,481	10,699	△ 30,180
一般正味財産期首残高	659,773	649,074	10,699
一般正味財産期末残高	640,292	659,773	△ 19,481
II 指定正味財産増減の部			
一般正味財産への振替額	0		
当期指定正味財産増減額	0		
指定正味財産期首残高	0		
指定正味財産期首残高	0		
指定正味財産期末残高	0		
III 正味財産期末残高	640,292	659,773	△ 19,481

### 収支予算書内訳表

平成26年4月1日から平成27年3月31日まで

(単位:千円)

勘定科目	公益目的事業会計							法人会計	内部取引消去	合計	前年度予算額	増減
	公1 総務部	公2 美術館	公3 歴史民俗 資料館	公4 坂本龍馬 記念館	公5 文学館	公6 埋蔵文化財 センター	小計					
I 一般正味財産増減の部												
1 経常増減の部												
(1) 経常収益												
基本財産運用益	( 4,446 )	( 0 )	( 0 )	( 0 )	( 0 )	( 0 )	( 4,446 )	( 4,446 )	( 0 )	( 8,892 )	( 7,031 )	( 1,861 )
基本財産利息収益	4,446	0	0	0	0	0	4,446	4,446	0	8,892	7,031	1,861
文化振興基金運用益	( 3 )	( 0 )	( 0 )	( 0 )	( 0 )	( 0 )	( 3 )	( 0 )	( 0 )	( 3 )	( 3 )	( 0 )
文化振興基金受取利息	3	0	0	0	0	0	3	0	0	3	3	0
特定資産運用益	( 222 )	( 0 )	( 0 )	( 0 )	( 0 )	( 0 )	( 222 )	( 0 )	( 0 )	( 222 )	( 190 )	( 32 )
事業安定特定資産受取利息	171	0	0	0	0	0	171	0	0	171	151	20
従業員福利厚生特定資産受取利息	32	0	0	0	0	0	32	0	0	32	31	1
退職給付引当資産受取利息	19	0	0	0	0	0	19	0	0	19	8	11
事業収益	( 0 )	( 36,660 )	( 21,080 )	( 71,416 )	( 9,080 )	( 0 )	( 138,236 )	( 0 )	( 0 )	( 138,236 )	( 292,030 )	( △ 153,794 )
入場料収益	0	3,655	0	1,050	0	0	4,705	0	0	4,705	24,795	△ 20,090
観覧料収益	0	15,486	14,120	60,800	4,955	0	95,361	0	0	95,361	133,554	△ 38,193
使用料収益	0	15,400	750	432	881	0	17,463	0	0	17,463	113,575	△ 96,112
手数料収益	0	15	500	2,902	2,254	0	5,671	0	0	5,671	5,829	△ 158
販売収益	0	608	5,200	5,080	520	0	11,408	0	0	11,408	7,977	3,431
会費収益	0	25	0	0	0	0	25	0	0	25	925	△ 900
雑収益	0	1,471	510	1,152	470	0	3,603	0	0	3,603	5,375	△ 1,772
受取補助金等	( 46,045 )	( 322,493 )	( 171,819 )	( 49,909 )	( 110,675 )	( 249,895 )	( 950,836 )	( 5,874 )	( 0 )	( 956,710 )	( 1,081,643 )	( △ 124,933 )
受託収益	46,045	309,723	171,819	49,909	110,675	249,895	938,066	5,874	0	943,940	1,045,728	△ 101,788
受取助成金	0	12,770	0	0	0	0	12,770	0	0	12,770	35,915	△ 23,145
受取負担金	( 0 )	( 1,516 )	( 0 )	( 0 )	( 0 )	( 0 )	( 1,516 )	( 0 )	( 0 )	( 1,516 )	( 4,516 )	( △ 3,000 )
受取負担金	0	1,516	0	0	0	0	1,516	0	0	1,516	4,516	△ 3,000
雑収益	( 660 )	( 5 )	( 0 )	( 0 )	( 0 )	( 539 )	( 1,204 )	( 0 )	( 0 )	( 1,204 )	( 1,204 )	( 0 )
受取利息	0	0	0	0	0	0	0	0	0	0	0	0
雑収益	660	5	0	0	0	539	1,204	0	0	1,204	1,204	0
他館繰入金	( 0 )	( 0 )	( 0 )	( 0 )	( 0 )	( 0 )	( 0 )	( 0 )	( 0 )	( 0 )	( 1,360 )	( △ 1,360 )
他館繰入金	0	0	0	0	0	0	0	0	0	0	1,360	△ 1,360
経常収益計	51,376	360,674	192,899	121,325	119,755	250,434	1,096,463	10,320	0	1,106,783	1,387,977	△ 281,194
(2) 経常費用												
事業費	( 56,963 )	( 371,171 )	( 194,453 )	( 126,175 )	( 121,118 )	( 250,434 )	( 1,120,314 )	( 0 )	( 0 )	( 1,120,314 )	( 1,404,997 )	( △ 284,683 )
役員報酬	4,748	0	0	0	0	0	4,748	0	0	4,748	4,736	12
報酬(特別非常勤職員)	0	0	0	4,700	0	120	4,820	0	0	4,820	4,820	0
給料	13,977	65,504	34,637	31,423	35,982	66,369	247,892	0	0	247,892	286,673	△ 38,781
退職給付費用	1,173	6,076	2,446	1,310	1,914	2,151	15,070	0	0	15,070	2,125	12,945
職員手当等	7,410	30,779	16,778	11,759	12,875	34,420	114,021	0	0	114,021	126,932	△ 12,911
賃金	0	7,076	3,618	0	0	62,794	73,488	0	0	73,488	103,279	△ 29,791

(単位:千円)

勘定科目	公益目的事業会計							法人会計	内部取引消去	合計	前年度予算額	増減
	公1 総務部	公2 美術館	公3 歴史民俗 資料館	公4 坂本龍馬 記念館	公5 文学館	公6 埋蔵文化財 センター	小計					
法定福利費	4,659	17,650	11,392	6,872	8,209	29,677	78,459			78,459	88,884	△ 10,425
福利厚生費	3,050	10	23	316	0	690	4,089			4,089	3,339	750
諸謝金	2,733	3,486	3,498	1,084	2,582	457	13,840			13,840	17,434	△ 3,594
会議費	62	116	54	296	148	0	676			676	779	△ 103
旅費	2,621	8,833	3,223	1,854	2,245	914	19,690			19,690	19,403	287
交際費	0	20	0	100	64	0	184			184	260	△ 76
消耗品費	1,592	12,743	5,074	4,207	3,761	6,508	33,885			33,885	40,576	△ 6,691
修繕費	48	5,861	1,933	2,555	862	1,424	12,683			12,683	16,172	△ 3,489
印刷製本費	1,502	10,073	11,915	7,048	4,448	10,805	45,791			45,791	48,539	△ 2,748
仕入	0	0	770	2,128	0	0	2,898			2,898	3,084	△ 186
燃料費	60	20,026	401	78	80	1,267	21,912			21,912	19,523	2,389
水道光熱費	0	35,014	16,118	9,068	10,127	5,835	76,162			76,162	102,383	△ 26,221
通信運搬費	1,456	3,912	1,546	1,090	1,146	1,006	10,156			10,156	12,754	△ 2,598
手数料	950	1,083	1,048	259	139	858	4,337			4,337	6,436	△ 2,099
保険料	421	2,926	1,991	734	978	291	7,341			7,341	6,642	699
広告料	0	4,390	5,354	4,814	869	0	15,427			15,427	14,710	717
委託料	1,873	102,549	61,683	24,415	27,416	8,605	226,541			226,541	341,429	△ 114,888
使用料及び賃借料	597	4,892	2,636	2,519	2,153	464	13,261			13,261	28,472	△ 15,211
工事請負費	0	500	0	0	0	0	500			500	2,762	△ 2,262
什器備品購入費	0	1,437	550	2,582	0	0	4,569			4,569	440	4,129
負担金補助及び交付金	3,716	14,461	872	460	78	96	19,683			19,683	62,374	△ 42,691
租税公課	2,696	10,257	5,339	4,504	4,529	15,683	43,008			43,008	31,849	11,159
期首商品棚卸高	0	4,663	5,281	10,097	3,864		23,905			23,905	26,343	△ 2,438
期末商品棚卸高	0	△ 4,114	△ 5,266	△ 10,915	△ 3,483		△ 23,778			△ 23,778	△ 25,134	1,356
減価償却費	1,619	948	629	818	132		4,146			4,146	6,979	△ 2,833
繰延資産償却費			910				910			910	0	910
管理費	( 0 )	( 0 )	( 0 )	( 0 )	( 0 )	( 0 )	( 0 )	( 5,950 )	( 0 )	( 5,950 )	( 5,845 )	( 105 )
役員報酬費							0	1,194		1,194	1,193	1
給料							0	1,348		1,348	1,089	259
職員手当等							0	779		779	700	79
法定福利費							0	481		481	444	37
諸謝金							0	0		0	100	△ 100
会議費							0	0		0	18	△ 18
旅費							0	25		25	126	△ 101
交際費							0	30		30	100	△ 70
消耗品費							0	100		100	67	33
修繕費							0	2		2	8	△ 6
印刷製本費							0	50		50	13	37
燃料費							0	0		0	12	△ 12
通信運搬費							0	64		64	93	△ 29



(単位:千円)

勘定科目	公益目的事業会計							法人会計	内部取引消去	合計	前年度予算額	増減
	公1 総務部	公2 美術館	公3 歴史民俗 資料館	公4 坂本龍馬 記念館	公5 文学館	公6 埋蔵文化財 センター	小計					
手数料							0	998		998	1,022	△ 24
保険料							0	9		9	28	△ 19
委託料							0	188		188	171	17
使用料及び賃借料							0	37		37	36	1
負担金補助及び交付金							0	306		306	354	△ 48
租税公課							0	263		263	131	132
減価償却費							0	76		76	140	△ 64
他館繰出金	( 0 )	( 0 )	( 0 )	( 0 )	( 0 )	( 0 )	( 0 )	( 0 )	( 0 )	( 0 )	( 1,360 )	( △ 1,360 )
他館繰入金	0	0	0	0	0	0	0	0	0	0	1,360	△ 1,360
経常費用計	56,963	371,171	194,453	126,175	121,118	250,434	1,120,314	5,950	0	1,126,264	1,412,202	△ 285,938
評価損益等調整前当期経常増減額	△ 5,587	△ 10,497	△ 1,554	△ 4,850	△ 1,363	0	△ 23,851	4,370	0	△ 19,481	△ 24,225	4,744
基本財産評価損益等							0				16,474	△ 16,474
特定資産評価損益等							0					0
投資有価証券評価損益等							0					0
当期経常増減額	△ 5,587	△ 10,497	△ 1,554	△ 4,850	△ 1,363	0	△ 23,851	4,370	0	△ 19,481	△ 7,751	△ 11,730
2 経常外増減の部												
(1) 経常外収益												
特定資産取崩収益	( 0 )	( 0 )	( 0 )	( 0 )	( 0 )	( 0 )	( 0 )	( 0 )	( 0 )	( 0 )	( 18,450 )	( △ 18,450 )
事業安定特定資産取崩収益							0	0		0	17,400	△ 17,400
従業員福利厚生特定資産取崩収益							0	0		0	1,050	△ 1,050
経常外収益計	0	0	0	0	0	0	0	0	0	0	18,450	△ 18,450
(2) 経常外費用												
経常外費用計	0	0	0	0	0	0	0	0	0	0	0	0
当期経常外増減額	0	0	0	0	0	0	0	0	0	0	18,450	△ 18,450
他会計振替額	1,150						1,150	△ 1,150		0	0	0
当期一般正味財産増減額	△ 4,437	△ 10,497	△ 1,554	△ 4,850	△ 1,363	0	△ 22,701	3,220	0	△ 19,481	10,699	△ 30,180
一般正味財産期首残高	298,664	7,605	12,181	49,451	12,486	0	380,387	279,386		659,773	649,074	10,699
一般正味財産期末残高	294,227	△ 2,892	10,627	44,601	11,123	0	357,686	282,606	0	640,292	659,773	△ 19,481
II 指定正味財産増減の部												
一般正味財産への振替額							0			0		
当期指定正味財産増減額							0			0		
指定正味財産期首残高							0			0		
指定正味財産期首残高							0			0		
指定正味財産期末残高							0			0		
III 正味財産期末残高	294,227	△ 2,892	10,627	44,601	11,123	0	357,686	282,606	0	640,292	659,773	△ 19,481