

平成27年度 事業計画書

1 事業計画

高知県が設置する美術館、歴史民俗資料館、坂本龍馬記念館、文学館、埋蔵文化財センターの管理運営を指定管理者として行うとともに、埋蔵文化財発掘調査を実施するほか、文化振興事業を実施して県民文化の振興を図る。

また、県の厳しい財政状況の中で、一層の経営の効率化を図りつつ、各施設の事業計画に沿って、企画展や文化振興事業、教育普及事業などを着実に進めていく。

(1) 管理運営代行業務（指定管理者）

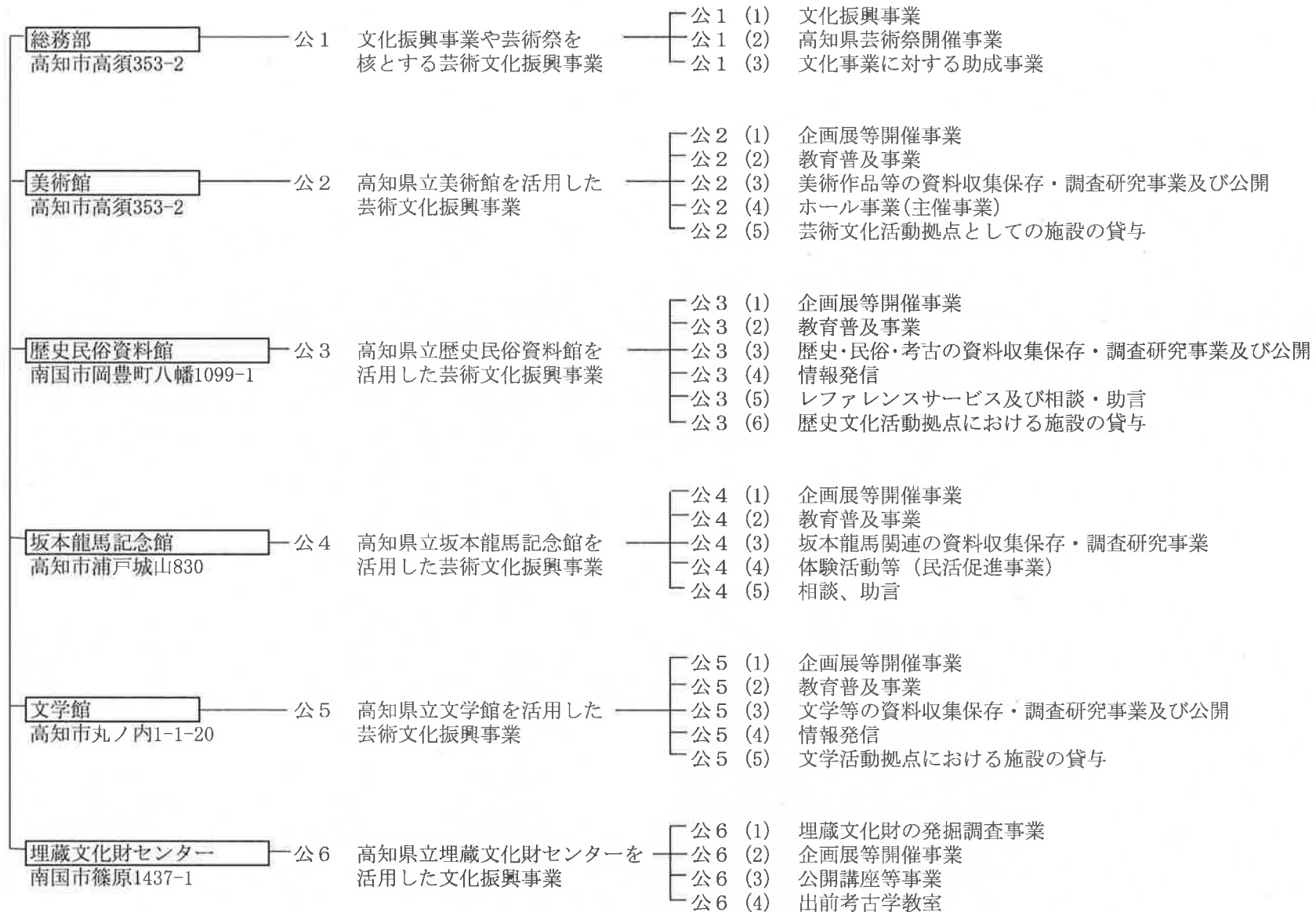
- ア 美術館の管理運営
- イ 歴史民俗資料館の管理運営
- ウ 坂本龍馬記念館の管理運営
- エ 文学館の管理運営
- オ 埋蔵文化財センターの管理運営

(2) 管理運営代行業務以外

- ア 各種開発事業等に伴う埋蔵文化財発掘調査
- イ 文化振興事業
 - (ア) 高知県芸術祭開催事業
 - (イ) 文化事業に対する助成事業
 - (ウ) 博物館等の連携事業

(3) その他目的達成のため必要な事業

2 事業体系図



収支予算書

平成27年4月1日から平成28年3月31日まで

(単位：千円)

勘定科目	当年度	前年度	増減
I 一般正味財産増減の部			
1 経常増減の部			
(1) 経常収益			
基本財産運用益	(8,892)	(8,892)	(0)
基本財産利息収益	8,892	8,892	0
文化振興基金運用益	(3)	(3)	(0)
文化振興基金受取利息	3	3	0
特定資産運用益	(478)	(222)	(256)
事業安定特定資産受取利息	445	171	274
従業員福利厚生特定資産受取利息	21	32	△ 11
退職給付引当資産受取利息	12	19	△ 7
事業収益	(135,987)	(138,236)	(△ 2,249)
入場料収益	2,646	4,705	△ 2,059
観覧料収益	94,635	95,361	△ 726
使用料収益	21,947	17,463	4,484
手数料収益	5,607	5,671	△ 64
販売収益	7,766	11,408	△ 3,642
会費収益	537	25	512
雑収益	2,849	3,603	△ 754
受取補助金等	(976,700)	(956,710)	(19,990)
受託収益	958,840	943,940	14,900
受取助成金	17,860	12,770	5,090
受取負担金	(2,033)	(1,516)	(517)
受取負担金	2,033	1,516	517
雑収益	(684)	(1,204)	(△ 520)
雑収益	684	1,204	△ 520
経常収益計	1,124,777	1,106,783	17,994

(単位：千円)

勘定科目	当年度	前年度	増減
(2) 経常費用			
事業費	(1,125,998)	(1,120,314)	(5,684)
役員報酬	5,400	4,748	652
報酬(特別非常勤職員)	5,064	4,820	244
給料	244,494	247,892	△ 3,398
退職給付費用	29,492	15,070	14,422
職員手当等	110,923	114,021	△ 3,098
賃金	72,324	73,488	△ 1,164
法定福利費	74,876	78,459	△ 3,583
福利厚生費	3,649	4,089	△ 440
諸謝金	12,070	13,840	△ 1,770
会議費	738	676	62
旅費	18,549	19,690	△ 1,141
交際費	156	184	△ 28
消耗品費	31,685	33,885	△ 2,200
修繕費	11,867	12,683	△ 816
印刷製本費	36,515	45,791	△ 9,276
仕入	3,000	2,898	102
燃料費	19,146	21,912	△ 2,766
水道光熱費	75,838	76,162	△ 324
通信運搬費	12,145	10,156	1,989
手数料	5,462	4,337	1,125
保険料	6,615	7,341	△ 726
広告料	12,829	15,427	△ 2,598
委託料	215,077	226,541	△ 11,464
使用料及び賃借料	36,362	13,261	23,101
工事請負費	1,887	500	1,387
什器備品購入費	1,337	4,569	△ 3,232
負担金補助及び交付金	30,927	19,683	11,244
租税公課	43,921	43,008	913
期首商品棚卸高	26,563	23,905	2,658
期末商品棚卸高	△ 27,042	△ 23,778	△ 3,264

(単位：千円)

勘定科目	当年度	前年度	増減
減価償却費	4,129	4,146	△ 17
繰延資産償却費	0	910	△ 910
管理費	(5,971)	(5,950)	(21)
役員報酬費	1,267	1,194	73
給料	1,319	1,348	△ 29
職員手当等	725	779	△ 54
法定福利費	474	481	△ 7
旅費	25	25	0
交際費	50	30	20
消耗品費	100	100	0
修繕費	8	2	6
印刷製本費	50	50	0
燃料費	6	0	6
通信運搬費	77	64	13
手数料	1,000	998	2
保険料	17	9	8
委託料	233	188	45
使用料及び賃借料	37	37	0
負担金補助及び交付金	311	306	5
租税公課	250	263	△ 13
減価償却費	22	76	△ 54
経常費用計	1,131,969	1,126,264	5,705
評価損益等調整前当期経常増減額	△ 7,192	△ 19,481	12,289
基本財産評価損益等			
特定資産評価損益等			
投資有価証券評価損益等			
当期経常増減額	△ 7,192	△ 19,481	12,289
2 経常外増減の部			
(1) 経常外収益			
経常外収益計	0	0	0
(2) 経常外費用			
経常外費用計	0	0	0

(単位：千円)

勘 定 科 目	当年度	前年度	増 減
当期経常外増減額	0	0	0
他会計振替額	0	0	0
当期一般正味財産増減額	△ 7,192	△ 19,481	12,289
一般正味財産期首残高	816,710	836,191	△ 19,481
一般正味財産期末残高	809,518	816,710	△ 7,192
II 指定正味財産増減の部			
一般正味財産への振替額	0	0	0
当期指定正味財産増減額	0	0	0
指定正味財産期首残高	0	0	0
指定正味財産期末残高	0	0	0
III 正味財産期末残高	809,518	816,710	△ 7,192

収支予算書内訳表

平成27年4月1日から平成28年3月31日まで

(単位:千円)

勘定科目	公益目的事業会計							法人会計	内部取引消去	合計	前年度予算額	増減
	公1 総務部	公2 美術館	公3 歴史民俗 資料館	公4 坂本龍馬 記念館	公5 文学館	公6 埋蔵文化財 センター	小計					
I 一般正味財産増減の部												
1 経常増減の部												
(1) 経常収益												
基本財産運用益	(4,446)	(0)	(0)	(0)	(0)	(0)	(4,446)	(4,446)	(0)	(8,892)	(8,892)	(0)
基本財産利息収益	4,446	0	0	0	0	0	4,446	4,446		8,892	8,892	0
文化振興基金運用益	(3)	(0)	(0)	(0)	(0)	(0)	(3)	(0)	(0)	(3)	(3)	(0)
文化振興基金受取利息	3	0	0	0	0	0	3	0		3	3	0
特定資産運用益	(478)	(0)	(0)	(0)	(0)	(0)	(478)	(0)	(0)	(478)	(222)	(256)
事業安定特定資産受取利息	445	0	0	0	0	0	445	0		445	171	274
従業員福利厚生特定資産受取利息	21	0	0	0	0	0	21	0		21	32	△ 11
退職給付引当資産受取利息	12	0	0	0	0	0	12	0		12	19	△ 7
事業収益	(0)	(52,957)	(8,250)	(65,024)	(9,756)	(0)	(135,987)	(0)	(0)	(135,987)	(138,236)	(△ 2,249)
入場料収益	0	2,646	0	0	0	0	2,646	0		2,646	4,705	△ 2,059
観覧料収益	0	28,155	5,280	56,000	5,200	0	94,635	0		94,635	95,361	△ 726
使用料収益	0	20,000	578	445	924	0	21,947	0		21,947	17,463	4,484
手数料収益	0	20	420	2,531	2,636	0	5,607	0		5,607	5,671	△ 64
販売収益	0	743	1,447	5,050	526	0	7,766	0		7,766	11,408	△ 3,642
会費収益	0	25	512	0	0	0	537	0		537	25	512
雑収益	0	1,368	13	998	470	0	2,849	0		2,849	3,603	△ 754
受取補助金等	(48,776)	(348,857)	(146,164)	(48,808)	(110,745)	(267,401)	(970,751)	(5,949)	(0)	(976,700)	(956,710)	(19,990)
受託収益	48,776	332,257	146,164	48,808	110,745	266,141	952,891	5,949		958,840	943,940	14,900
受取助成金	0	16,600	0	0	0	1,260	17,860	0		17,860	12,770	5,090
受取負担金	(0)	(2,033)	(0)	(0)	(0)	(0)	(2,033)	(0)	(0)	(2,033)	(1,516)	(517)
受取負担金	0	2,033	0	0	0	0	2,033	0		2,033	1,516	517
雑収益	(577)	(107)	(0)	(0)	(0)	(0)	(684)	(0)	(0)	(684)	(1,204)	(△ 520)
雑収益	577	107	0	0	0	0	684	0		684	1,204	△ 520
経常収益計	54,280	403,954	154,414	113,832	120,501	267,401	1,114,382	10,395	0	1,124,777	1,106,783	17,994
(2) 経常費用												
事業費	(57,671)	(409,467)	(155,154)	(114,014)	(122,044)	(267,648)	(1,125,998)	(0)	(0)	(1,125,998)	(1,120,314)	(5,684)
役員報酬	5,400	0	0	0	0	0	5,400			5,400	4,748	652
報酬(特別非常勤職員)	0	0	0	4,700	0	364	5,064			5,064	4,820	244
給料	13,724	65,703	34,769	31,551	35,588	63,159	244,494			244,494	247,892	△ 3,398
退職給付費用	2,137	14,934	3,485	1,119	2,234	5,583	29,492			29,492	15,070	14,422
職員手当等	6,913	32,587	17,862	11,866	13,319	28,376	110,923			110,923	114,021	△ 3,098
賃金	0	10,023	2,481	0	0	59,820	72,324			72,324	73,488	△ 1,164
法定福利費	4,598	17,958	11,764	6,924	8,316	25,316	74,876			74,876	78,459	△ 3,583
福利厚生費	2,911	10	0	0	0	728	3,649			3,649	4,089	△ 440
諸謝金	1,881	3,256	2,373	864	3,098	598	12,070			12,070	13,840	△ 1,770

(単位:千円)

勘 定 科 目	公益目的事業会計							法人会計	内部取引消去	合計	前年度予算額	増 減
	公1 総務部	公2 美術館	公3 歴史民俗 資料館	公4 坂本龍馬 記念館	公5 文学館	公6 埋蔵文化財 センター	小計					
会議費	136	210	34	210	148	0	738			738	676	62
旅費	2,216	9,602	2,425	1,538	1,797	971	18,549			18,549	19,690	△ 1,141
交際費	0	20	22	50	64	0	156			156	184	△ 28
消耗品費	1,588	9,691	4,382	3,482	4,233	8,309	31,685			31,685	33,885	△ 2,200
修繕費	100	4,861	2,075	1,462	1,145	2,224	11,867			11,867	12,683	△ 816
印刷製本費	1,712	14,123	5,937	5,256	4,479	5,008	36,515			36,515	45,791	△ 9,276
仕入	0	0	616	2,384	0	0	3,000			3,000	2,898	102
燃料費	90	17,353	441	78	82	1,102	19,146			19,146	21,912	△ 2,766
水道光熱費	0	36,640	14,500	8,585	9,988	6,125	75,838			75,838	76,162	△ 324
通信運搬費	1,525	5,318	1,275	1,030	1,146	1,851	12,145			12,145	10,156	1,989
手数料	980	1,904	1,194	124	140	1,120	5,462			5,462	4,337	1,125
保険料	446	3,547	365	746	1,240	271	6,615			6,615	7,341	△ 726
広告料	0	6,026	2,115	3,819	869	0	12,829			12,829	15,427	△ 2,598
委託料	2,156	110,841	37,309	21,363	26,658	16,750	215,077			215,077	226,541	△ 11,464
使用料及び賃借料	297	6,502	2,549	1,412	1,999	23,603	36,362			36,362	13,261	23,101
工事請負費	0	500	0	0	0	1,387	1,887			1,887	500	1,387
什器備品購入費	0	1,137	0	200	0	0	1,337			1,337	4,569	△ 3,232
負担金補助及び交付金	4,699	24,759	823	460	90	96	30,927			30,927	19,683	11,244
租税公課	3,198	11,138	5,618	4,609	4,718	14,640	43,921			43,921	43,008	913
期首商品棚卸高	0	4,278	7,594	10,931	3,760	0	26,563			26,563	23,905	2,658
期末商品棚卸高	0	△ 4,768	△ 7,395	△ 11,388	△ 3,491	0	△ 27,042			△ 27,042	△ 23,778	△ 3,264
減価償却費	964	1,314	541	639	424	247	4,129			4,129	4,146	△ 17
繰延資産償却費	0	0	0	0	0	0	0			0	910	△ 910
管理費	(0)	(0)	(0)	(0)	(0)	(0)	(0)	(5,971)	(0)	(5,971)	(5,950)	(21)
役員報酬費								1,267		1,267	1,194	73
給料								1,319		1,319	1,348	△ 29
職員手当等								725		725	779	△ 54
法定福利費								474		474	481	△ 7
旅費								25		25	25	0
交際費								50		50	30	20
消耗品費								100		100	100	0
修繕費								8		8	2	6
印刷製本費								50		50	50	0
燃料費								6		6	0	6
通信運搬費								77		77	64	13
手数料								1,000		1,000	998	2
保険料								17		17	9	8
委託料								233		233	188	45
使用料及び賃借料								37		37	37	0
負担金補助及び交付金								311		311	306	5

(単位:千円)

勘定科目	公益目的事業会計							法人会計	内部取引消去	合計	前年度予算額	増減
	公1 総務部	公2 美術館	公3 歴史民俗 資料館	公4 坂本龍馬 記念館	公5 文学館	公6 埋蔵文化財 センター	小計					
租税公課								250		250	263	△ 13
減価償却費								22		22	76	△ 54
経常費用計	57,671	409,467	155,154	114,014	122,044	267,648	1,125,998	5,971	0	1,131,969	1,126,264	5,705
評価損益等調整前当期経常増減額	△ 3,391	△ 5,513	△ 740	△ 182	△ 1,543	△ 247	△ 11,616	4,424	0	△ 7,192	△ 19,481	12,289
基本財産評価損益等												
特定資産評価損益等												
投資有価証券評価損益等												
当期経常増減額	△ 3,391	△ 5,513	△ 740	△ 182	△ 1,543	△ 247	△ 11,616	4,424	0	△ 7,192	△ 19,481	12,289
2 経常外増減の部												
(1) 経常外収益												
経常外収益計	0	0	0	0	0	0	0	0	0	0	0	0
(2) 経常外費用												
経常外費用計	0	0	0	0	0	0	0	0	0	0	0	0
当期経常外増減額	0	0	0	0	0	0	0	0	0	0	0	0
他会計振替額												
当期一般正味財産増減額	△ 3,391	△ 5,513	△ 740	△ 182	△ 1,543	△ 247	△ 11,616	4,424	0	△ 7,192	△ 19,481	12,289
一般正味財産期首残高	323,617	32,312	8,140	136,507	37,663	700	538,939	277,771		816,710	836,191	△ 19,481
一般正味財産期末残高	320,226	26,799	7,400	136,325	36,120	453	527,323	282,195	0	809,518	816,710	△ 7,192
II 指定正味財産増減の部												
一般正味財産への振替額										0	0	0
当期指定正味財産増減額										0	0	0
指定正味財産期首残高										0	0	0
指定正味財産期末残高										0	0	0
III 正味財産期末残高	320,226	26,799	7,400	136,325	36,120	453	527,323	282,195	0	809,518	816,710	△ 7,192