

令和4年度 事業計画書

1 事業計画

高知県が設置する美術館、歴史民俗資料館、坂本龍馬記念館、文学館、埋蔵文化財センターの管理運営を指定管理者として行うとともに、地域の芸術文化の振興事業や埋蔵文化財の発掘調査事業などを実施することにより、県民文化の振興を図る。

また、限られた財源の中で、経営の一層の効率化を図りつつ、各施設の事業計画に沿って、企画展や教育普及事業などを着実に進めていく。

(1) 管理運営代行業務（指定管理者）

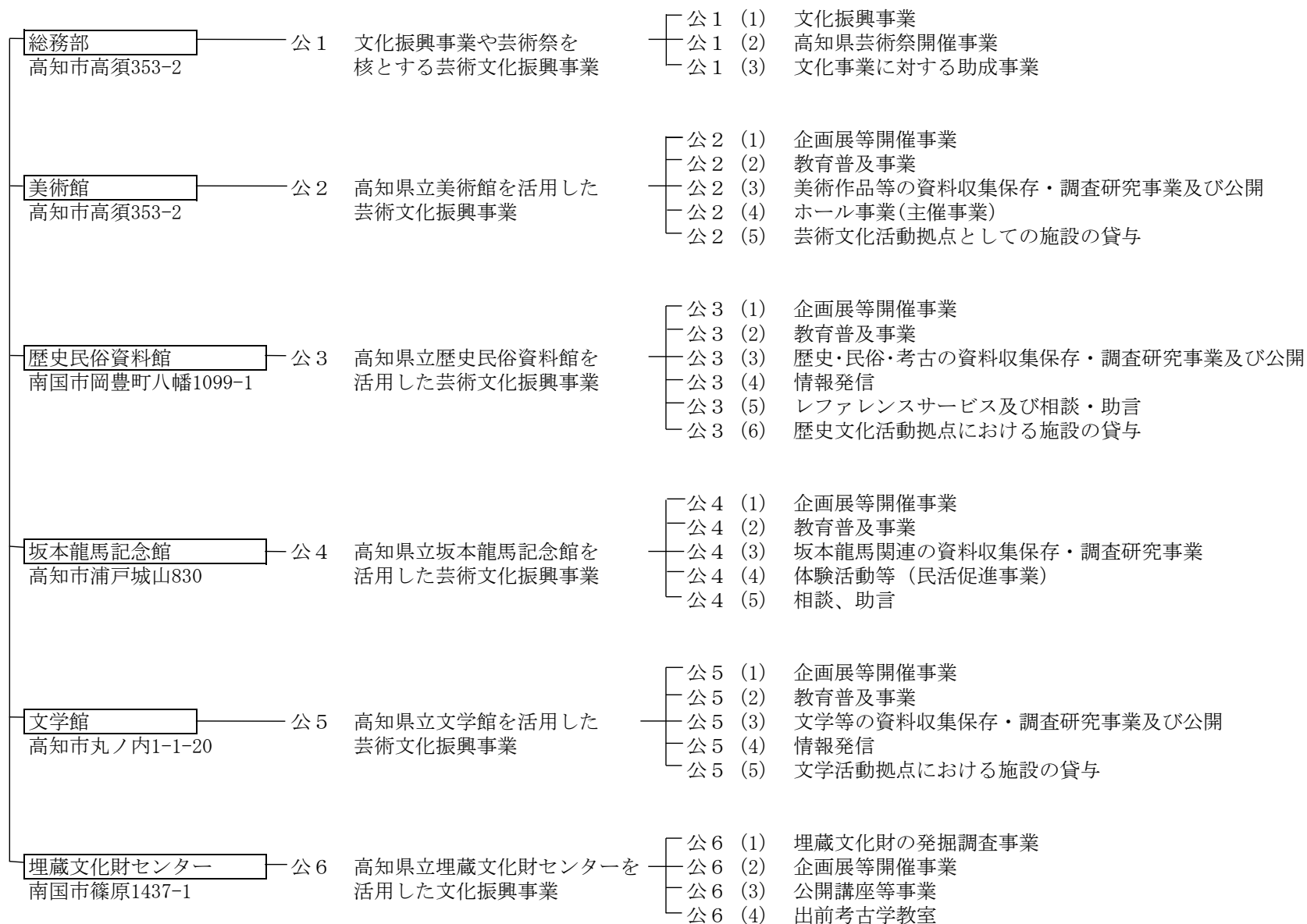
- ア 美術館の管理運営
- イ 歴史民俗資料館の管理運営
- ウ 坂本龍馬記念館の管理運営
- エ 文学館の管理運営
- オ 埋蔵文化財センターの管理運営

(2) 管理運営代行業務以外

- ア 文化振興事業
 - (ア) 文化芸術振興ビジョン推進事業
 - (イ) 高知県芸術祭開催事業
 - (ウ) 文化事業に対する助成事業
- イ 各種開発事業等に伴う埋蔵文化財の発掘調査事業

(3) その他目的達成のために必要な事業

2 事業体系図



収支予算書

令和4年4月1日から令和5年3月31日まで

(単位：千円)

勘定科目	当年度	前年度	増減
I 一般正味財産増減の部			
1 経常増減の部			
(1) 経常収益			
基本財産運用益	(6,448)	(6,448)	(0)
基本財産受取利息	6,448	6,448	0
文化振興基金運用益	(1)	(1)	(0)
文化振興基金受取利息	1	1	0
特定資産運用益	(128)	(128)	(0)
事業安定特定資産受取利息	126	126	0
従業員福利厚生特定資産受取利息	1	1	0
退職給付引当資産受取利息	1	1	0
事業収益	(158,545)	(169,718)	(△ 11,173)
入場料収益	4,600	4,965	△ 365
観覧料収益	116,446	124,158	△ 7,712
使用料収益	23,882	24,859	△ 977
手数料収益	2,412	2,368	44
販売収益	9,148	11,273	△ 2,125
雑収益	2,057	2,095	△ 38
受取補助金等	(1,147,184)	(1,240,279)	(△ 93,095)
受託収益	1,140,555	1,231,117	△ 90,562
受取助成金	6,629	9,162	△ 2,533
受取負担金	(1,624)	(1,798)	(△ 174)
受取負担金	1,624	1,798	△ 174
雑収益	(648)	(750)	(△ 102)
雑収益	648	750	△ 102
経常収益計	1,314,578	1,419,122	△ 104,544

(単位：千円)

勘定科目	当年度	前年度	増減
(2) 経常費用			
事業費	(1,336,978)	(1,432,728)	(△ 95,750)
役員報酬	5,103	5,103	0
報酬（特別非常勤職員）	3,185	0	3,185
給料	277,729	281,565	△ 3,836
退職給付費用	14,452	17,281	△ 2,829
職員手当等	129,253	133,896	△ 4,643
賃金	96,081	121,489	△ 25,408
法定福利費	84,096	84,172	△ 76
福利厚生費	4,105	4,390	△ 285
諸謝金	13,389	14,250	△ 861
会議費	698	751	△ 53
旅費	16,075	19,846	△ 3,771
交際費	173	173	0
消耗品費	37,793	42,624	△ 4,831
修繕費	10,862	9,874	988
印刷製本費	31,539	33,179	△ 1,640
仕入	1,942	2,668	△ 726
燃料費	18,051	18,215	△ 164
水道光熱費	76,844	79,147	△ 2,303
通信運搬費	14,676	13,274	1,402
手数料	3,971	4,935	△ 964
保険料	6,221	5,991	230
広告料	21,750	21,672	78
委託料	324,766	331,239	△ 6,473
使用料及び賃借料	46,134	72,739	△ 26,605
工事請負費	4,469	3,933	536
什器備品購入費	2,255	1,725	530
負担金補助及び交付金	24,896	39,522	△ 14,626
租税公課	60,878	64,109	△ 3,231
期首商品棚卸高	25,629	25,703	△ 74
期末商品棚卸高	△ 25,606	△ 24,791	△ 815
減価償却費	5,569	4,054	1,515

(単位：千円)

勘定科目	当年度	前年度	増減
管理費	(6,384)	(6,247)	(137)
役員報酬	1,234	1,234	0
給料	1,680	1,674	6
職員手当等	843	763	80
法定福利費	486	473	13
交際費	30	30	0
消耗品費	129	135	△ 6
修繕費	11	15	△ 4
印刷製本費	7	8	△ 1
燃料費	7	9	△ 2
通信運搬費	57	48	9
手数料	906	914	△ 8
保険料	20	22	△ 2
委託料	181	128	53
使用料及び賃借料	47	48	△ 1
負担金補助及び交付金	326	323	3
租税公課	355	348	7
減価償却費	65	75	△ 10
経常費用計	1,343,362	1,438,975	△ 95,613
評価損益等調整前当期経常増減額	△ 28,784	△ 19,853	△ 8,931
基本財産評価損益等			
特定資産評価損益等			
投資有価証券評価損益等			
当期経常増減額	△ 28,784	△ 19,853	△ 8,931
2 経常外増減の部			
(1) 経常外収益			
経常外収益計	0	0	0
(2) 経常外費用			
経常外費用計	0	0	0
当期経常外増減額	0	0	0
他会計振替額	0	0	0
当期一般正味財産増減額	△ 28,784	△ 19,853	△ 8,931
一般正味財産期首残高	909,475	929,328	△ 19,853

(単位：千円)

勘定科目	当年度	前年度	増減
一般正味財産期末残高	880,691	909,475	△ 28,784
II 指定正味財産増減の部			
一般正味財産への振替額	0	0	0
当期指定正味財産増減額	0	0	0
指定正味財産期首残高	0	0	0
指定正味財産期末残高	0	0	0
III 正味財産期末残高	880,691	909,475	△ 28,784

収支予算書内訳表

令和4年4月1日から令和5年3月31日まで

(単位:千円)

勘定科目	公益目的事業会計							法人会計	内部取引消去	合計	前年度予算額	増減
	公1 総務部	公2 美術館	公3 歴史民俗 資料館	公4 坂本龍馬 記念館	公5 文学館	公6 埋蔵文化財 センター	小計					
I 一般正味財産増減の部												
1 経常増減の部												
(1) 経常収益												
基本財産運用益	(3,224)	(0)	(0)	(0)	(0)	(0)	(3,224)	(3,224)	(0)	(6,448)	(6,448)	(0)
基本財産受取利息	3,224	0	0	0	0	0	3,224	3,224		6,448	6,448	0
文化振興基金運用益	(1)	(0)	(0)	(0)	(0)	(0)	(1)	(0)	(0)	(1)	(1)	(0)
文化振興基金受取利息	1	0	0	0	0	0	1	0		1	1	0
特定資産運用益	(128)	(0)	(0)	(0)	(0)	(0)	(128)	(0)	(0)	(128)	(128)	(0)
事業安定特定資産受取利息	126	0	0	0	0	0	126	0		126	126	0
従業員福利厚生特定資産受取利息	1	0	0	0	0	0	1	0		1	1	0
退職給付引当資産受取利息	1	0	0	0	0	0	1	0		1	1	0
事業収益	(0)	(58,917)	(9,691)	(83,954)	(5,983)	(0)	(158,545)	(0)	(0)	(158,545)	(169,718)	(△ 11,173)
入場料収益	0	4,600	0	0	0	0	4,600	0		4,600	4,965	△ 365
観覧料収益	0	29,596	6,336	76,061	4,453	0	116,446	0		116,446	124,158	△ 7,712
使用料収益	0	22,408	480	194	800	0	23,882	0		23,882	24,859	△ 977
手数料収益	0	15	407	1,560	430	0	2,412	0		2,412	2,368	44
販売収益	0	870	2,002	6,076	200	0	9,148	0		9,148	11,273	△ 2,125
雑収益	0	1,428	466	63	100	0	2,057	0		2,057	2,095	△ 38
受取補助金等	(69,859)	(323,509)	(160,072)	(152,064)	(125,417)	(310,305)	(1,141,226)	(5,958)	(0)	(1,147,184)	(1,240,279)	(△ 93,095)
受託収益	69,859	318,509	160,072	152,064	125,417	308,676	1,134,597	5,958		1,140,555	1,231,117	△ 90,562
受取助成金	0	5,000	0	0	0	1,629	6,629	0		6,629	9,162	△ 2,533
受取負担金	(0)	(1,624)	(0)	(0)	(0)	(0)	(1,624)	(0)	(0)	(1,624)	(1,798)	(△ 174)
受取負担金	0	1,624	0	0	0	0	1,624	0		1,624	1,798	△ 174
雑収益	(230)	(0)	(0)	(0)	(0)	(418)	(648)	(0)	(0)	(648)	(750)	(△ 102)
雑収益	230	0	0	0	0	418	648	0		648	750	△ 102
経常収益計	73,442	384,050	169,763	236,018	131,400	310,723	1,305,396	9,182	0	1,314,578	1,419,122	△ 104,544
(2) 経常費用												
事業費	(79,268)	(390,343)	(179,670)	(238,544)	(137,872)	(311,281)	(1,336,978)	(0)	(0)	(1,336,978)	(1,432,728)	(△ 95,750)
役員報酬	5,103	0	0	0	0	0	5,103			5,103	5,103	0
報酬(特別非常勤職員)	0	3,185	0	0	0	0	3,185			3,185	0	3,185
給料	20,322	61,277	41,811	44,568	43,902	65,849	277,729			277,729	281,565	△ 3,836
退職給付費用	959	5,040	925	1,807	1,547	4,174	14,452			14,452	17,281	△ 2,829
職員手当等	9,647	30,851	19,755	18,830	15,037	35,133	129,253			129,253	133,896	△ 4,643
賃金	0	11,237	4,385	5,382	352	74,725	96,081			96,081	121,489	△ 25,408
法定福利費	5,477	16,704	12,909	9,946	9,400	29,660	84,096			84,096	84,172	△ 76
福利厚生費	3,301	11	4	50	0	739	4,105			4,105	4,390	△ 285
諸謝金	3,610	2,183	1,917	1,666	3,543	470	13,389			13,389	14,250	△ 861
会議費	54	113	75	274	182	0	698			698	751	△ 53
旅費	1,358	8,657	1,331	2,494	1,098	1,137	16,075			16,075	19,846	△ 3,771

(単位:千円)

勘定科目	公益目的事業会計							法人会計	内部取引消去	合計	前年度予算額	増減
	公1 総務部	公2 美術館	公3 歴史民俗 資料館	公4 坂本龍馬 記念館	公5 文学館	公6 埋蔵文化財 センター	小計					
特定資産評価損益等 投資有価証券評価損益等												
当期経常増減額	△ 5,826	△ 6,293	△ 9,907	△ 2,526	△ 6,472	△ 558	△ 31,582	2,798	0	△ 28,784	△ 19,853	△ 8,931
2 経常外増減の部												
(1) 経常外収益												
経常外収益計	0	0	0	0	0	0	0	0	0	0	0	0
(2) 経常外費用												
経常外費用計	0	0	0	0	0	0	0	0	0	0	0	0
当期経常外増減額	0	0	0	0	0	0	0	0	0	0	0	0
他会計振替額	612		2,422				3,034	△ 3,034		0	0	0
当期一般正味財産増減額	△ 5,214	△ 6,293	△ 7,485	△ 2,526	△ 6,472	△ 558	△ 28,548	△ 236	0	△ 28,784	△ 19,853	△ 8,931
一般正味財産期首残高	336,159	49,579	19,576	131,159	46,135	1,554	584,162	325,313		909,475	929,328	△ 19,853
一般正味財産期末残高	330,945	43,286	12,091	128,633	39,663	996	555,614	325,077	0	880,691	909,475	△ 28,784
II 指定正味財産増減の部												
一般正味財産への振替額										0	0	0
当期指定正味財産増減額										0	0	0
指定正味財産期首残高										0	0	0
指定正味財産期末残高										0	0	0
III 正味財産期末残高	330,945	43,286	12,091	128,633	39,663	996	555,614	325,077	0	880,691	909,475	△ 28,784