

# 平成 29 年度 事業計画書

## 1 事業計画

高知県が設置する美術館、歴史民俗資料館、坂本龍馬記念館、文学館、埋蔵文化財センターの管理運営を指定管理者として行うとともに、埋蔵文化財発掘調査を実施するほか、文化振興事業を実施して県民文化の振興を図る。

また、県の厳しい財政状況の中で、一層の経営の効率化を図りつつ、各施設の事業計画に沿って、企画展や文化振興事業、教育普及事業などを着実に進めていく。

### (1) 管理運営代行業務（指定管理者）

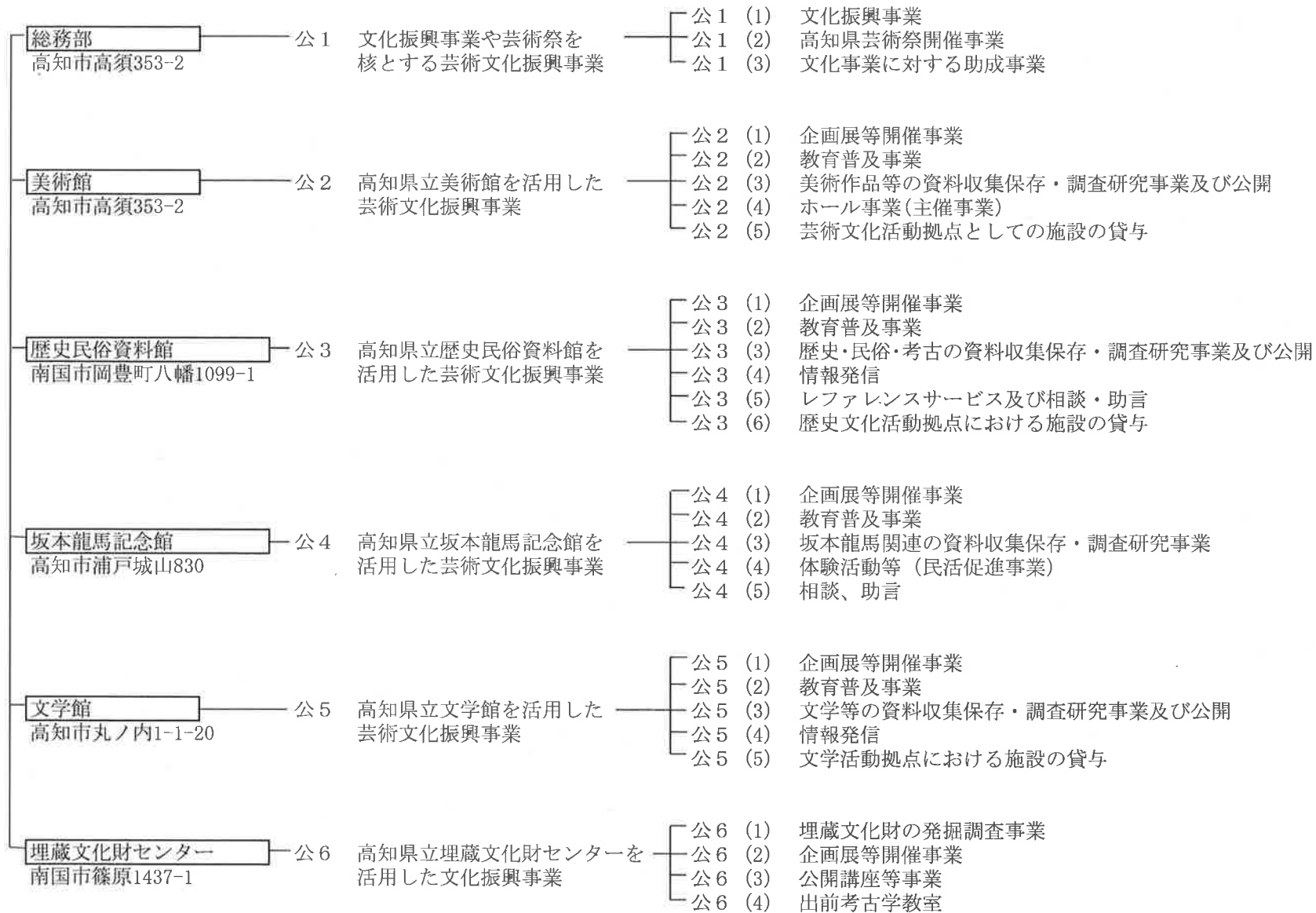
- ア 美術館の管理運営
- イ 歴史民俗資料館の管理運営
- ウ 坂本龍馬記念館の管理運営
- エ 文学館の管理運営
- オ 埋蔵文化財センターの管理運営

### (2) 管理運営代行業務以外

- ア 文化振興事業
  - (ア) 高知県芸術祭開催事業
  - (イ) 文化事業に対する助成事業
  - (ウ) 博物館等の連携事業
- イ 各種開発事業等に伴う埋蔵文化財発掘調査

### (3) その他目的達成のため必要な事業

## 2 事業体系図



# 収 支 予 算 書

平成29年4月1日から平成30年3月31日まで

(単位：千円)

勘 定 科 目	当年度	前年度	増 減
I 一般正味財産増減の部			
1 経常増減の部			
(1) 経常収益			
基本財産運用益	( 6,448 )	( 6,448 )	( 0 )
基本財産受取利息	6,448	6,448	0
文化振興基金運用益	( 1 )	( 3 )	( △ 2 )
文化振興基金受取利息	1	3	△ 2
特定資産運用益	( 285 )	( 412 )	( △ 127 )
事業安定特定資産受取利息	283	379	△ 96
従業員福利厚生特定資産受取利息	1	21	△ 20
退職給付引当資産受取利息	1	12	△ 11
事業収益	( 94,682 )	( 116,446 )	( △ 21,764 )
入場料収益	3,552	3,785	△ 233
観覧料収益	59,571	75,696	△ 16,125
使用料収益	19,571	21,910	△ 2,339
手数料収益	2,412	5,054	△ 2,642
販売収益	7,156	7,858	△ 702
会費収益	10	15	△ 5
雑収益	2,410	2,128	282
受取補助金等	( 1,216,508 )	( 1,034,562 )	( 181,946 )
受託収益	1,193,968	1,008,302	185,666
受取助成金	22,540	26,260	△ 3,720
受取負担金	( 1,977 )	( 2,089 )	( △ 112 )
受取負担金	1,977	2,089	△ 112
雑収益	( 227 )	( 431 )	( △ 204 )
雑収益	227	431	△ 204
経常収益計	1,320,128	1,160,391	159,737

(単位：千円)

勘 定 科 目	当年度	前年度	増 減
(2) 経常費用			
事業費	( 1,343,450 )	( 1,172,334 )	( 171,116 )
役員報酬	5,367	5,368	△ 1
報酬（特別非常勤職員）	0	5,104	△ 5,104
給料	252,446	252,304	142
退職給付費用	29,611	22,900	6,711
職員手当等	115,355	111,286	4,069
賃金	105,914	94,238	11,676
法定福利費	80,682	78,461	2,221
福利厚生費	3,620	3,815	△ 195
諸謝金	17,254	15,242	2,012
会議費	1,267	819	448
旅費	27,862	18,712	9,150
交際費	342	218	124
消耗品費	40,529	29,622	10,907
修繕費	9,620	8,054	1,566
印刷製本費	38,859	30,147	8,712
仕入	2,253	4,565	△ 2,312
燃料費	18,922	19,062	△ 140
水道光熱費	75,085	74,397	688
通信運搬費	11,976	10,669	1,307
手数料	5,784	4,952	832
保険料	8,683	8,069	614
広告料	15,988	11,205	4,783
委託料	317,774	227,843	89,931
使用料及び賃借料	62,209	47,679	14,530
工事請負費	1,704	1,091	613
什器備品購入費	300	624	△ 324
負担金補助及び交付金	43,825	36,465	7,360
租税公課	47,885	45,651	2,234
期首商品棚卸高	25,235	27,581	△ 2,346
期末商品棚卸高	△ 28,508	△ 27,741	△ 767

(単位：千円)

勘定科目	当年度	前年度	増減
減価償却費	5,607	3,932	1,675
管理費	( 6,002 )	( 5,429 )	( 573 )
役員報酬費	1,263	1,263	0
給料	1,362	1,092	270
職員手当等	701	541	160
法定福利費	496	429	67
旅費	25	25	0
交際費	50	50	0
消耗品費	100	100	0
修繕費	8	8	0
印刷製本費	18	20	△ 2
燃料費	7	6	1
通信運搬費	49	66	△ 17
手数料	928	998	△ 70
保険料	43	11	32
委託料	204	227	△ 23
使用料及び賃借料	37	37	0
負担金補助及び交付金	317	311	6
租税公課	260	220	40
減価償却費	134	25	109
経常費用計	1,349,452	1,177,763	171,689
評価損益等調整前当期経常増減額	△ 29,324	△ 17,372	△ 11,952
基本財産評価損益等			
特定資産評価損益等			
投資有価証券評価損益等			
当期経常増減額	△ 29,324	△ 17,372	△ 11,952
2 経常外増減の部			
(1) 経常外収益			
経常外収益計	0	0	0
(2) 経常外費用			
経常外費用計	0	0	0
当期経常外増減額	0	0	0

(単位：千円)

勘 定 科 目	当年度	前年度	増 減
他会計振替額	0	0	0
当期一般正味財産増減額	△ 29,324	△ 17,372	△ 11,952
一般正味財産期首残高	944,112	961,484	△ 17,372
一般正味財産期末残高	914,788	944,112	△ 29,324
II 指定正味財産増減の部			
一般正味財産への振替額	0	0	0
当期指定正味財産増減額	0	0	0
指定正味財産期首残高	0	0	0
指定正味財産期末残高	0	0	0
III 正味財産期末残高	914,788	944,112	△ 29,324

# 収支予算書内訳表

平成29年4月1日から平成30年3月31日まで

(単位:千円)

勘定科目	公益目的事業会計							法人会計	内部取引消去	合計	前年度予算額	増減
	公1 総務部	公2 美術館	公3 歴史民俗 資料館	公4 坂本龍馬 記念館	公5 文学館	公6 埋蔵文化財 センター	小計					
I 一般正味財産増減の部												
1 経常増減の部												
(1) 経常収益												
基本財産運用益	( 3,224 )	( 0 )	( 0 )	( 0 )	( 0 )	( 0 )	( 3,224 )	( 3,224 )	( 0 )	( 6,448 )	( 6,448 )	( 0 )
基本財産受取利息	3,224	0	0	0	0	0	3,224	3,224	0	6,448	6,448	0
文化振興基金運用益	( 1 )	( 0 )	( 0 )	( 0 )	( 0 )	( 0 )	( 1 )	( 0 )	( 0 )	( 1 )	( 3 )	( △ 2 )
文化振興基金受取利息	1	0	0	0	0	0	1	0	0	1	3	△ 2
特定資産運用益	( 285 )	( 0 )	( 0 )	( 0 )	( 0 )	( 0 )	( 285 )	( 0 )	( 0 )	( 285 )	( 412 )	( △ 127 )
事業安定特定資産受取利息	283	0	0	0	0	0	283	0	0	283	379	△ 96
従業員福利厚生特定資産受取利息	1	0	0	0	0	0	1	0	0	1	21	△ 20
退職給付引当資産受取利息	1	0	0	0	0	0	1	0	0	1	12	△ 11
事業収益	( 0 )	( 65,466 )	( 16,847 )	( 2,963 )	( 9,406 )	( 0 )	( 94,682 )	( 0 )	( 0 )	( 94,682 )	( 116,446 )	( △ 21,764 )
入場料収益	0	3,552	0	0	0	0	3,552	0	0	3,552	3,785	△ 233
観覧料収益	0	42,020	12,095	0	5,456	0	59,571	0	0	59,571	75,696	△ 16,125
使用料収益	0	17,700	603	318	950	0	19,571	0	0	19,571	21,910	△ 2,339
手数料収益	0	20	480	0	1,912	0	2,412	0	0	2,412	5,054	△ 2,642
販売収益	0	776	3,147	2,545	688	0	7,156	0	0	7,156	7,858	△ 702
会費収益	0	10	0	0	0	0	10	0	0	10	15	△ 5
雑収益	0	1,388	522	100	400	0	2,410	0	0	2,410	2,128	282
受取補助金等	( 61,434 )	( 343,205 )	( 163,028 )	( 181,714 )	( 114,608 )	( 346,680 )	( 1,210,669 )	( 5,839 )	( 0 )	( 1,216,508 )	( 1,034,562 )	( 181,946 )
受託収益	61,434	322,105	163,028	181,714	114,608	345,240	1,188,129	5,839	0	1,193,968	1,008,302	185,666
受取助成金	0	21,100	0	0	0	1,440	22,540	0	0	22,540	26,260	△ 3,720
受取負担金	( 0 )	( 1,977 )	( 0 )	( 0 )	( 0 )	( 0 )	( 1,977 )	( 0 )	( 0 )	( 1,977 )	( 2,089 )	( △ 112 )
受取負担金	0	1,977	0	0	0	0	1,977	0	0	1,977	2,089	△ 112
雑収益	( 227 )	( 0 )	( 0 )	( 0 )	( 0 )	( 0 )	( 227 )	( 0 )	( 0 )	( 227 )	( 431 )	( △ 204 )
雑収益	227	0	0	0	0	0	227	0	0	227	431	△ 204
経常収益計	65,171	410,648	179,875	184,677	124,014	346,680	1,311,065	9,063	0	1,320,128	1,160,391	159,737
(2) 経常費用												
事業費	( 69,261 )	( 419,528 )	( 188,414 )	( 189,264 )	( 129,660 )	( 347,323 )	( 1,343,450 )	( 0 )	( 0 )	( 1,343,450 )	( 1,172,334 )	( 171,116 )
役員報酬	5,367	0	0	0	0	0	5,367	0	0	5,367	5,368	△ 1
報酬(特別非常勤職員)	0	0	0	0	0	0	0	0	0	0	5,104	△ 5,104
給料	16,896	60,829	38,801	38,208	36,941	60,771	252,446	0	0	252,446	252,304	142
退職給付費用	2,306	10,122	2,384	3,746	5,433	5,620	29,611	0	0	29,611	22,900	6,711
職員手当等	8,351	30,440	19,253	16,914	13,010	27,387	115,355	0	0	115,355	111,286	4,069
賃金	0	8,934	5,070	0	0	91,910	105,914	0	0	105,914	94,238	11,676
法定福利費	5,464	17,544	14,058	8,806	8,686	26,124	80,682	0	0	80,682	78,461	2,221
福利厚生費	2,954	14	17	2	0	633	3,620	0	0	3,620	3,815	△ 195
諸謝金	2,529	5,076	2,383	3,691	2,758	817	17,254	0	0	17,254	15,242	2,012

(単位:千円)

勘定科目	公益目的事業会計							法人会計	内部取引消去	合計	前年度予算額	増減
	公1 総務部	公2 美術館	公3 歴史民俗 資料館	公4 坂本龍馬 記念館	公5 文学館	公6 埋蔵文化財 センター	小計					
会議費	271	401	142	325	128	0	1,267			1,267	819	448
旅費	1,776	14,314	2,175	6,362	1,452	1,783	27,862			27,862	18,712	9,150
交際費	0	133	22	120	67	0	342			342	218	124
消耗品費	1,355	10,019	4,593	6,767	3,443	14,352	40,529			40,529	29,622	10,907
修繕費	92	2,400	2,040	750	1,793	2,545	9,620			9,620	8,054	1,566
印刷製本費	2,012	12,418	9,422	5,431	4,008	5,568	38,859			38,859	30,147	8,712
仕入	0	0	622	1,631	0	0	2,253			2,253	4,565	△ 2,312
燃料費	65	17,353	385	130	70	919	18,922			18,922	19,062	△ 140
水道光熱費	0	38,350	14,298	8,361	8,250	5,826	75,085			75,085	74,397	688
通信運搬費	1,470	4,889	1,423	1,215	999	1,980	11,976			11,976	10,669	1,307
手数料	1,130	2,195	915	21	139	1,384	5,784			5,784	4,952	832
保険料	661	3,534	1,851	1,606	744	287	8,683			8,683	8,069	614
広告料	0	4,807	4,264	4,737	2,180	0	15,988			15,988	11,205	4,783
委託料	3,418	121,692	52,833	74,310	31,238	34,283	317,774			317,774	227,843	89,931
使用料及び賃借料	894	6,515	4,006	3,226	1,905	45,663	62,209			62,209	47,679	14,530
工事請負費	0	0	0	0	0	1,704	1,704			1,704	1,091	613
什器備品購入費	0	300	0	0	0	0	300			300	624	△ 324
負担金補助及び交付金	7,386	34,652	1,009	520	165	93	43,825			43,825	36,465	7,360
租税公課	3,529	10,439	6,251	5,530	5,105	17,031	47,885			47,885	45,651	2,234
期首商品棚卸高	0	5,288	6,095	10,338	3,514	0	25,235			25,235	27,581	△ 2,346
期末商品棚卸高	0	△ 5,044	△ 6,243	△ 13,912	△ 3,309	0	△ 28,508			△ 28,508	△ 27,741	△ 767
減価償却費	1,335	1,914	345	429	941	643	5,607			5,607	3,932	1,675
管理費	( 0 )	( 0 )	( 0 )	( 0 )	( 0 )	( 0 )	( 0 )	( 6,002 )	( 0 )	( 6,002 )	( 5,429 )	( 573 )
役員報酬費								1,263		1,263	1,263	0
給料								1,362		1,362	1,092	270
職員手当等								701		701	541	160
法定福利費								496		496	429	67
旅費								25		25	25	0
交際費								50		50	50	0
消耗品費								100		100	100	0
修繕費								8		8	8	0
印刷製本費								18		18	20	△ 2
燃料費								7		7	6	1
通信運搬費								49		49	66	△ 17
手数料								928		928	998	△ 70
保険料								43		43	11	32
委託料								204		204	227	△ 23
使用料及び賃借料								37		37	37	0
負担金補助及び交付金								317		317	311	6
租税公課								260		260	220	40



(単位:千円)

勘定科目	公益目的事業会計							法人会計	内部取引消去	合計	前年度予算額	増減
	公1 総務部	公2 美術館	公3 歴史民俗 資料館	公4 坂本龍馬 記念館	公5 文学館	公6 埋蔵文化財 センター	小計					
減価償却費								134		134	25	109
経常費用計	69,261	419,528	188,414	189,264	129,660	347,323	1,343,450	6,002	0	1,349,452	1,177,763	171,689
評価損益等調整前当期経常増減額	△ 4,090	△ 8,880	△ 8,539	△ 4,587	△ 5,646	△ 643	△ 32,385	3,061	0	△ 29,324	△ 17,372	△ 11,952
基本財産評価損益等												
特定資産評価損益等												
投資有価証券評価損益等												
当期経常増減額	△ 4,090	△ 8,880	△ 8,539	△ 4,587	△ 5,646	△ 643	△ 32,385	3,061	0	△ 29,324	△ 17,372	△ 11,952
2 経常外増減の部												
(1) 経常外収益												
経常外収益計	0	0	0	0	0	0	0	0	0	0	0	0
(2) 経常外費用												
経常外費用計	0	0	0	0	0	0	0	0	0	0	0	0
当期経常外増減額	0	0	0	0	0	0	0	0	0	0	0	0
他会計振替額			2,422				2,422	△ 2,422		0	0	0
当期一般正味財産増減額	△ 4,090	△ 8,880	△ 6,117	△ 4,587	△ 5,646	△ 643	△ 29,963	639	0	△ 29,324	△ 17,372	△ 11,952
一般正味財産期首残高	349,252	63,374	16,454	147,166	40,861	763	617,870	326,242		944,112	961,484	△ 17,372
一般正味財産期末残高	345,162	54,494	10,337	142,579	35,215	120	587,907	326,881	0	914,788	944,112	△ 29,324
II 指定正味財産増減の部												
一般正味財産への振替額										0	0	0
当期指定正味財産増減額										0	0	0
指定正味財産期首残高										0	0	0
指定正味財産期末残高										0	0	0
III 正味財産期末残高	345,162	54,494	10,337	142,579	35,215	120	587,907	326,881	0	914,788	944,112	△ 29,324