

平成30年度 事業計画書

1 事業計画

高知県が設置する美術館、歴史民俗資料館、坂本龍馬記念館、文学館、埋蔵文化財センターの管理運営を指定管理者として行うとともに、埋蔵文化財発掘調査を実施するほか、文化振興事業を実施して県民文化の振興を図る。

また、県の厳しい財政状況の中で、一層の経営の効率化を図りつつ、各施設の事業計画に沿って、企画展や文化振興事業、教育普及事業などを着実に進めていく。

(1) 管理運営代行業務（指定管理者）

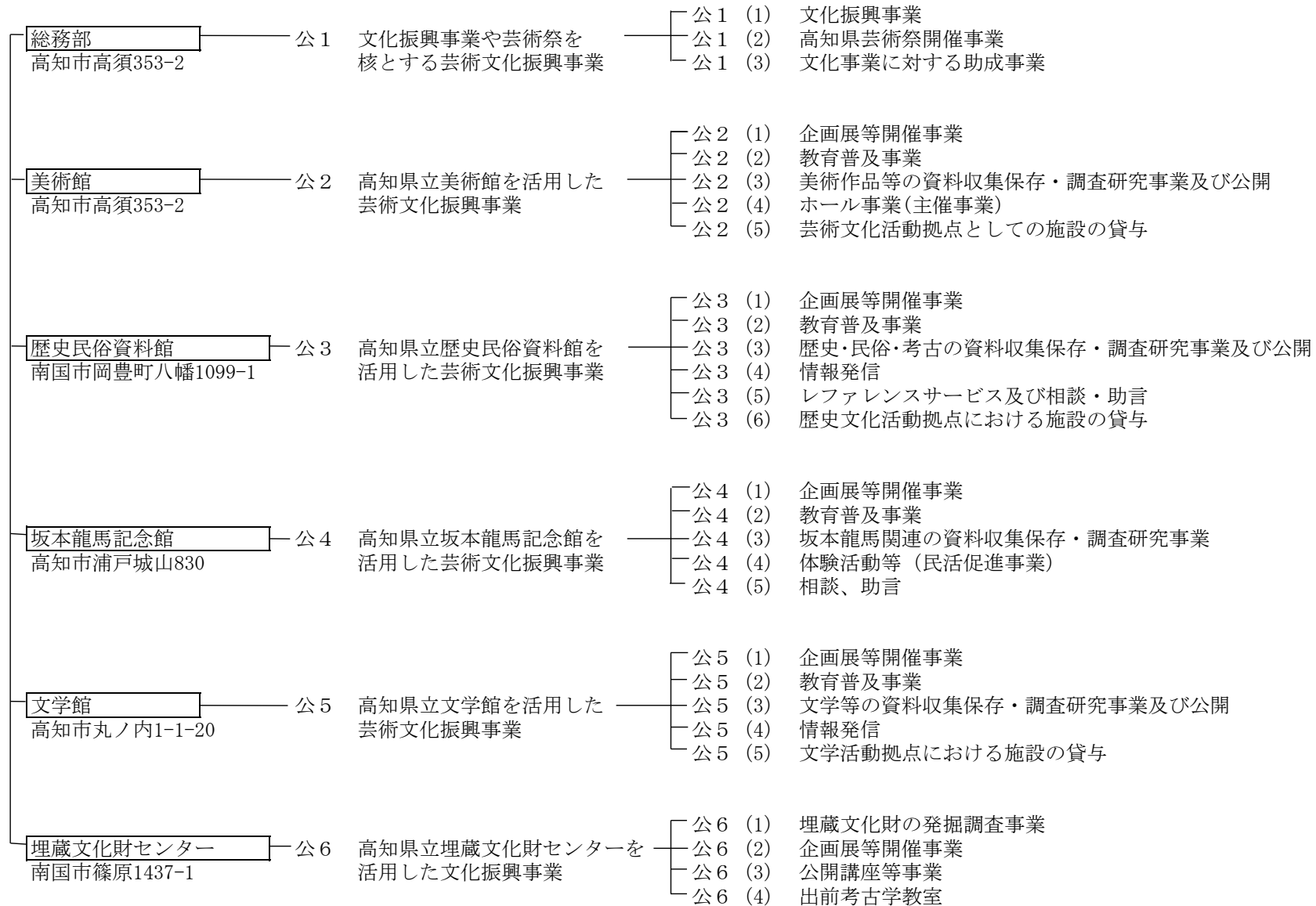
- ア 美術館の管理運営
- イ 歴史民俗資料館の管理運営
- ウ 坂本龍馬記念館の管理運営
- エ 文学館の管理運営
- オ 埋蔵文化財センターの管理運営

(2) 管理運営代行業務以外

- ア 文化振興事業
 - (ア) 文化芸術振興ビジョン推進事業
 - (イ) 高知県芸術祭開催事業
 - (ウ) 文化事業に対する助成事業
- イ 各種開発事業等に伴う埋蔵文化財発掘調査

(3) その他目的達成のため必要な事業

2 事業体系図



収支予算書

平成30年4月1日から平成31年3月31日まで

(単位：千円)

勘定科目	当年度	前年度	増減
I 一般正味財産増減の部			
1 経常増減の部			
(1) 経常収益			
基本財産運用益	(6,448)	(6,448)	(0)
基本財産受取利息	6,448	6,448	0
文化振興基金運用益	(1)	(1)	(0)
文化振興基金受取利息	1	1	0
特定資産運用益	(285)	(285)	(0)
事業安定特定資産受取利息	283	283	0
従業員福利厚生特定資産受取利息	1	1	0
退職給付引当資産受取利息	1	1	0
事業収益	(167,513)	(94,682)	(72,831)
入場料収益	2,846	3,552	△ 706
観覧料収益	126,198	59,571	66,627
使用料収益	16,794	19,571	△ 2,777
手数料収益	3,803	2,412	1,391
販売収益	15,519	7,156	8,363
会費収益	10	10	0
雑収益	2,343	2,410	△ 67
受取補助金等	(1,159,546)	(1,216,508)	(△ 56,962)
受託収益	1,144,146	1,193,968	△ 49,822
受取助成金	15,400	22,540	△ 7,140
受取負担金	(1,990)	(1,977)	(13)
受取負担金	1,990	1,977	13
雑収益	(1,220)	(227)	(993)
雑収益	1,220	227	993
経常収益計	1,337,003	1,320,128	16,875

(単位：千円)

勘 定 科 目	当年度	前年度	増 減
(2) 経常費用			
事業費	(1,363,082)	(1,343,450)	(19,632)
役員報酬	5,367	5,367	0
給料	260,198	252,446	7,752
退職給付費用	18,490	29,611	△ 11,121
職員手当等	119,931	115,355	4,576
賃金	101,960	105,914	△ 3,954
法定福利費	80,472	80,682	△ 210
福利厚生費	3,806	3,620	186
諸謝金	14,372	17,254	△ 2,882
会議費	826	1,267	△ 441
旅費	23,891	27,862	△ 3,971
交際費	320	342	△ 22
消耗品費	39,937	40,529	△ 592
修繕費	7,298	9,620	△ 2,322
印刷製本費	41,233	38,859	2,374
仕入	4,212	2,253	1,959
燃料費	17,477	18,922	△ 1,445
水道光熱費	89,993	75,085	14,908
通信運搬費	10,638	11,976	△ 1,338
手数料	4,679	5,784	△ 1,105
保険料	8,862	8,683	179
広告料	14,261	15,988	△ 1,727
委託料	349,513	317,774	31,739
使用料及び賃借料	55,640	62,209	△ 6,569
工事請負費	2,514	1,704	810
什器備品購入費	603	300	303
負担金補助及び交付金	33,040	43,825	△ 10,785
租税公課	47,548	47,885	△ 337
期首商品棚卸高	29,945	25,235	4,710
期末商品棚卸高	△ 29,674	△ 28,508	△ 1,166
減価償却費	5,730	5,607	123

(単位：千円)

勘定科目	当年度	前年度	増減
管理費	(5,933)	(6,002)	(△ 69)
役員報酬費	1,263	1,263	0
給料	1,378	1,362	16
職員手当等	735	701	34
法定福利費	497	496	1
旅費	25	25	0
交際費	50	50	0
消耗品費	100	100	0
修繕費	8	8	0
印刷製本費	18	18	0
燃料費	6	7	△ 1
通信運搬費	54	49	5
手数料	919	928	△ 9
保険料	23	43	△ 20
委託料	188	204	△ 16
使用料及び賃借料	37	37	0
負担金補助及び交付金	321	317	4
租税公課	256	260	△ 4
減価償却費	55	134	△ 79
経常費用計	1,369,015	1,349,452	19,563
評価損益等調整前当期経常増減額	△ 32,012	△ 29,324	△ 2,688
基本財産評価損益等			
特定資産評価損益等			
投資有価証券評価損益等			
当期経常増減額	△ 32,012	△ 29,324	△ 2,688
2 経常外増減の部			
(1) 経常外収益			
経常外収益計	0	0	0
(2) 経常外費用			
経常外費用計	0	0	0
当期経常外増減額	0	0	0
他会計振替額	0	0	0

(単位：千円)

勘 定 科 目	当年度	前年度	増 減
当期一般正味財産増減額	△ 32,012	△ 29,324	△ 2,688
一般正味財産期首残高	915,315	944,639	△ 29,324
一般正味財産期末残高	883,303	915,315	△ 32,012
II 指定正味財産増減の部			
一般正味財産への振替額	0	0	0
当期指定正味財産増減額	0	0	0
指定正味財産期首残高	0	0	0
指定正味財産期末残高	0	0	0
III 正味財産期末残高	883,303	915,315	△ 32,012

収支予算書内訳表

平成30年4月1日から平成31年3月31日まで

(単位:千円)

勘定科目	公益目的事業会計							法人会計	内部取引消去	合計	前年度予算額	増減
	公1 総務部	公2 美術館	公3 歴史民俗 資料館	公4 坂本龍馬 記念館	公5 文学館	公6 埋蔵文化財 センター	小計					
I 一般正味財産増減の部												
1 経常増減の部												
(1) 経常収益												
基本財産運用益	(3,224)	(0)	(0)	(0)	(0)	(0)	(3,224)	(3,224)	(0)	(6,448)	(6,448)	(0)
基本財産受取利息	3,224	0	0	0	0	0	3,224	3,224	0	6,448	6,448	0
文化振興基金運用益	(1)	(0)	(0)	(0)	(0)	(0)	(1)	(0)	(0)	(1)	(1)	(0)
文化振興基金受取利息	1	0	0	0	0	0	1	0	0	1	1	0
特定資産運用益	(285)	(0)	(0)	(0)	(0)	(0)	(285)	(0)	(0)	(285)	(285)	(0)
事業安定特定資産受取利息	283	0	0	0	0	0	283	0	0	283	283	0
従業員福利厚生特定資産受取利息	1	0	0	0	0	0	1	0	0	1	1	0
退職給付引当資産受取利息	1	0	0	0	0	0	1	0	0	1	1	0
事業収益	(0)	(41,181)	(8,788)	(109,969)	(7,575)	(0)	(167,513)	(0)	(0)	(167,513)	(94,682)	(72,831)
入場料収益	0	2,306	0	540	0	0	2,846	0	0	2,846	3,552	△ 706
観覧料収益	0	21,505	5,734	94,320	4,639	0	126,198	0	0	126,198	59,571	66,627
使用料収益	0	14,900	603	369	922	0	16,794	0	0	16,794	19,571	△ 2,777
手数料収益	0	20	480	2,340	963	0	3,803	0	0	3,803	2,412	1,391
販売収益	0	1,038	1,518	12,300	663	0	15,519	0	0	15,519	7,156	8,363
会費収益	0	10	0	0	0	0	10	0	0	10	10	0
雑収益	0	1,402	453	100	388	0	2,343	0	0	2,343	2,410	△ 67
受取補助金等	(61,634)	(333,156)	(153,929)	(179,346)	(116,519)	(309,084)	(1,153,668)	(5,878)	(0)	(1,159,546)	(1,216,508)	(△ 56,962)
受託収益	61,634	319,556	153,929	179,346	116,519	307,284	1,138,268	5,878	0	1,144,146	1,193,968	△ 49,822
受取助成金	0	13,600	0	0	0	1,800	15,400	0	0	15,400	22,540	△ 7,140
受取負担金	(0)	(1,990)	(0)	(0)	(0)	(0)	(1,990)	(0)	(0)	(1,990)	(1,977)	(13)
受取負担金	0	1,990	0	0	0	0	1,990	0	0	1,990	1,977	13
雑収益	(432)	(0)	(0)	(0)	(0)	(788)	(1,220)	(0)	(0)	(1,220)	(227)	(993)
雑収益	432	0	0	0	0	788	1,220	0	0	1,220	227	993
経常収益計	65,576	376,327	162,717	289,315	124,094	309,872	1,327,901	9,102	0	1,337,003	1,320,128	16,875
(2) 経常費用												
事業費	(69,053)	(389,838)	(169,506)	(295,008)	(129,088)	(310,589)	(1,363,082)	(0)	(0)	(1,363,082)	(1,343,450)	(19,632)
役員報酬	5,367	0	0	0	0	0	5,367	0	0	5,367	5,367	0
給料	17,045	61,551	38,486	42,872	39,219	61,025	260,198	0	0	260,198	252,446	7,752
退職給付費用	1,516	7,241	2,447	1,187	2,227	3,872	18,490	0	0	18,490	29,611	△ 11,121
職員手当等	8,837	30,969	18,079	19,003	15,788	27,255	119,931	0	0	119,931	115,355	4,576
賃金	0	12,243	6,589	5,313	357	77,458	101,960	0	0	101,960	105,914	△ 3,954
法定福利費	5,488	17,337	12,887	9,703	9,566	25,491	80,472	0	0	80,472	80,682	△ 210
福利厚生費	3,049	14	13	50	0	680	3,806	0	0	3,806	3,620	186
諸謝金	2,060	3,523	2,282	3,596	2,421	490	14,372	0	0	14,372	17,254	△ 2,882
会議費	106	231	83	273	133	0	826	0	0	826	1,267	△ 441

(単位:千円)

勘定科目	公益目的事業会計							法人会計	内部取引消去	合計	前年度予算額	増減
	公1 総務部	公2 美術館	公3 歴史民俗 資料館	公4 坂本龍馬 記念館	公5 文学館	公6 埋蔵文化財 センター	小計					
旅費	1,966	9,273	1,677	8,827	1,286	862	23,891			23,891	27,862	△ 3,971
交際費	0	100	22	129	69	0	320			320	342	△ 22
消耗品費	1,524	12,151	4,962	6,500	3,947	10,853	39,937			39,937	40,529	△ 592
修繕費	22	2,240	1,866	153	1,205	1,812	7,298			7,298	9,620	△ 2,322
印刷製本費	2,197	9,183	5,480	17,043	4,789	2,541	41,233			41,233	38,859	2,374
仕入	0	0	838	3,374	0	0	4,212			4,212	2,253	1,959
燃料費	54	15,895	385	65	77	1,001	17,477			17,477	18,922	△ 1,445
水道光熱費	0	38,268	13,758	23,472	8,490	6,005	89,993			89,993	75,085	14,908
通信運搬費	1,369	4,065	1,235	1,620	1,093	1,256	10,638			10,638	11,976	△ 1,338
手数料	1,012	1,403	581	111	121	1,451	4,679			4,679	5,784	△ 1,105
保険料	479	3,554	545	3,247	744	293	8,862			8,862	8,683	179
広告料	300	4,226	1,660	7,709	366	0	14,261			14,261	15,988	△ 1,727
委託料	4,639	113,267	46,439	125,931	28,354	30,883	349,513			349,513	317,774	31,739
使用料及び賃借料	130	5,870	1,313	7,416	2,485	38,426	55,640			55,640	62,209	△ 6,569
工事請負費	0	0	0	0	0	2,514	2,514			2,514	1,704	810
什器備品購入費	0	300	0	0	303	0	603			603	300	303
負担金補助及び交付金	7,472	24,152	822	360	153	81	33,040			33,040	43,825	△ 10,785
租税公課	3,443	10,591	6,204	6,361	5,326	15,623	47,548			47,548	47,885	△ 337
期首商品棚卸高	0	7,360	5,902	13,306	3,377	0	29,945			29,945	25,235	4,710
期末商品棚卸高	0	△ 7,110	△ 5,839	△ 13,384	△ 3,341	0	△ 29,674			△ 29,674	△ 28,508	△ 1,166
減価償却費	978	1,941	790	771	533	717	5,730			5,730	5,607	123
管理費	(0)	(0)	(0)	(0)	(0)	(0)	(0)	(5,933)	(0)	(5,933)	(6,002)	(△ 69)
役員報酬費								1,263		1,263	1,263	0
給料								1,378		1,378	1,362	16
職員手当等								735		735	701	34
法定福利費								497		497	496	1
旅費								25		25	25	0
交際費								50		50	50	0
消耗品費								100		100	100	0
修繕費								8		8	8	0
印刷製本費								18		18	18	0
燃料費								6		6	7	△ 1
通信運搬費								54		54	49	5
手数料								919		919	928	△ 9
保険料								23		23	43	△ 20
委託料								188		188	204	△ 16
使用料及び賃借料								37		37	37	0
負担金補助及び交付金								321		321	317	4
租税公課								256		256	260	△ 4
減価償却費								55		55	134	△ 79

(単位:千円)

勘定科目	公益目的事業会計							法人会計	内部取引消去	合計	前年度予算額	増減
	公1 総務部	公2 美術館	公3 歴史民俗 資料館	公4 坂本龍馬 記念館	公5 文学館	公6 埋蔵文化財 センター	小計					
経常費用計	69,053	389,838	169,506	295,008	129,088	310,589	1,363,082	5,933	0	1,369,015	1,349,452	19,563
評価損益等調整前当期経常増減額	△ 3,477	△ 13,511	△ 6,789	△ 5,693	△ 4,994	△ 717	△ 35,181	3,169	0	△ 32,012	△ 29,324	△ 2,688
基本財産評価損益等												
特定資産評価損益等												
投資有価証券評価損益等												
当期経常増減額	△ 3,477	△ 13,511	△ 6,789	△ 5,693	△ 4,994	△ 717	△ 35,181	3,169	0	△ 32,012	△ 29,324	△ 2,688
2 経常外増減の部												
(1) 経常外収益												
経常外収益計	0	0	0	0	0	0	0	0	0	0	0	0
(2) 経常外費用												
経常外費用計	0	0	0	0	0	0	0	0	0	0	0	0
当期経常外増減額	0	0	0	0	0	0	0	0	0	0	0	0
他会計振替額			2,296				2,296	△ 2,296		0	0	0
当期一般正味財産増減額	△ 3,477	△ 13,511	△ 4,493	△ 5,693	△ 4,994	△ 717	△ 32,885	873	0	△ 32,012	△ 29,324	△ 2,688
一般正味財産期首残高	337,713	52,436	15,283	149,552	40,175	1,510	596,669	318,646		915,315	944,639	△ 29,324
一般正味財産期末残高	334,236	38,925	10,790	143,859	35,181	793	563,784	319,519	0	883,303	915,315	△ 32,012
II 指定正味財産増減の部												
一般正味財産への振替額										0	0	0
当期指定正味財産増減額										0	0	0
指定正味財産期首残高										0	0	0
指定正味財産期末残高										0	0	0
III 正味財産期末残高	334,236	38,925	10,790	143,859	35,181	793	563,784	319,519	0	883,303	915,315	△ 32,012